

Anexo B: Cuadros y Gráficos de las Medidas de Impacto Distributivo

**Cuadro B.1. Medidas de impacto distributivo del Gasto en Educación. Uruguay
(pob. de 5000 y más hab.) Años 1998 a 2008.**

	1998	1999	2000	2001	2002	2003	2004	2005	2006	2007	2008
Gasto Público en Educación											
Gini (s/gps)	0.446	0.442	0.450	0.466	0.469	0.463	0.470	0.459	0.484	0.493	0.473
Gini (c/gps)	0.425	0.419	0.427	0.440	0.441	0.432	0.438	0.428	0.450	0.460	0.437
Índice Concent. Gasto	-0.080	-0.101	-0.092	-0.099	-0.114	-0.098	-0.090	-0.094	-0.135	-0.135	-0.149
Incidencia media	0.044	0.047	0.047	0.052	0.054	0.063	0.063	0.062	0.061	0.060	0.066
Índice Kakwani	0.526	0.543	0.542	0.565	0.583	0.561	0.560	0.553	0.619	0.628	0.622
Índice de Reorden.	0.001	0.001	0.001	0.001	0.002	0.002	0.002	0.002	0.002	0.002	0.003
Índice R-S	0.021	0.023	0.023	0.026	0.028	0.031	0.031	0.030	0.034	0.034	0.036
Gasto Primaria/Preescolar											
Gini (c/gps)	0.432	0.427	0.435	0.449	0.451	0.444	0.451	0.440	0.461	0.471	0.449
Índice Concent. Gasto	-0.345	-0.356	-0.358	-0.381	-0.375	-0.349	-0.375	-0.394	-0.421	-0.451	-0.448
Incidencia media	0.018	0.020	0.019	0.021	0.023	0.026	0.023	0.023	0.027	0.026	0.028
Índice Kakwani	0.791	0.798	0.808	0.847	0.844	0.812	0.845	0.853	0.905	0.944	0.921
Índice de Reorden.	0.000	0.000	0.000	0.001	0.001	0.001	0.001	0.001	0.001	0.001	0.001
Índice R-S	0.014	0.015	0.015	0.017	0.018	0.020	0.018	0.019	0.023	0.023	0.024
Gasto Secundaria 1er Ciclo											
Gini (c/gps)	0.442	0.438	0.445	0.460	0.463	0.456	0.461	0.450	0.477	0.487	0.464
Índice Concent. Gasto	-0.199	-0.204	-0.215	-0.240	-0.223	-0.225	-0.264	-0.277	-0.269	-0.292	-0.337
Incidencia media	0.007	0.008	0.008	0.009	0.010	0.012	0.013	0.012	0.010	0.009	0.012
Índice Kakwani	0.645	0.647	0.665	0.707	0.693	0.688	0.734	0.735	0.753	0.785	0.810
Índice de Reorden.	0.000	0.000	0.000	0.000	0.000	0.001	0.001	0.001	0.000	0.000	0.001
Índice R-S	0.004	0.005	0.005	0.006	0.006	0.007	0.009	0.008	0.007	0.007	0.009
Gasto Secundaria 2do Ciclo											
Gini (c/gps)	0.444	0.440	0.448	0.464	0.467	0.460	0.466	0.456	0.481	0.491	0.470
Índice Concent. Gasto	-0.008	0.040	0.056	-0.003	-0.021	-0.028	-0.033	-0.015	-0.009	-0.003	-0.013
Incidencia media	0.004	0.005	0.005	0.006	0.006	0.008	0.008	0.007	0.006	0.006	0.007
Índice Kakwani	0.454	0.403	0.394	0.470	0.490	0.491	0.503	0.474	0.493	0.497	0.486
Índice de Reorden.	0.000	0.000	0.000	0.000	0.000	0.000	0.000	0.000	0.000	0.000	0.000
Índice R-S	0.002	0.002	0.002	0.003	0.003	0.003	0.004	0.003	0.003	0.003	0.003
Gasto Educ. Técnica											
Gini (c/gps)	0.444	0.440	0.448	0.465	0.468	0.462	0.468	0.457	0.481	0.491	0.471
Índice Concent. Gasto	-0.197	-0.183	-0.174	-0.088	-0.040	-0.090	-0.056	-0.048	-0.161	-0.197	-0.036
Incidencia media	0.004	0.004	0.003	0.003	0.003	0.003	0.004	0.004	0.004	0.005	0.004
Índice Kakwani	0.643	0.625	0.623	0.554	0.510	0.553	0.526	0.507	0.645	0.691	0.508
Índice de Reorden.	0.000	0.000	0.000	0.000	0.000	0.000	0.000	0.000	0.000	0.000	0.000
Índice R-S	0.002	0.002	0.002	0.001	0.001	0.002	0.002	0.002	0.003	0.003	0.002
Gasto Formación Docente											
Gini (c/gps)	0.446	0.442	0.449	0.466	0.469	0.463	0.469	0.458	0.483	0.493	0.472
Índice Concent. Gasto	0.147	0.204	0.200	0.080	0.154	0.076	0.156	0.139	0.165	0.219	0.103
Incidencia media	0.001	0.001	0.001	0.001	0.001	0.002	0.001	0.002	0.002	0.001	0.002
Índice Kakwani	0.299	0.239	0.250	0.387	0.316	0.387	0.314	0.320	0.319	0.274	0.370
Índice de Reorden.	0.000	0.000	0.000	0.000	0.000	0.000	0.000	0.000	0.000	0.000	0.000
Índice R-S	0.000	0.000	0.000	0.000	0.000	0.001	0.000	0.000	0.000	0.000	0.000
Gasto Universidad											
Gini (c/gps)	0.447	0.443	0.450	0.467	0.469	0.464	0.470	0.460	0.484	0.494	0.474
Índice Concent. Gasto	0.466	0.426	0.448	0.434	0.423	0.436	0.456	0.473	0.473	0.470	0.471
Incidencia media	0.010	0.010	0.010	0.012	0.011	0.013	0.014	0.014	0.013	0.014	0.014
Índice Kakwani	-0.020	0.016	0.001	0.032	0.046	0.027	0.014	-0.015	0.011	0.023	0.002
Índice de Reorden.	0.000	0.000	0.000	0.001	0.001	0.001	0.001	0.001	0.001	0.001	0.001
Índice R-S	-0.001	0.000	0.000	0.000	0.000	0.000	-0.001	-0.001	-0.001	0.000	-0.001

Fuente: estimaciones propias en base a ECH-INE y otras fuentes

Cuadro B.2. Medidas de impacto distributivo del Gasto en Salud según componentes. Uruguay (pob. de 5000 y más hab.) Años 1998 a 2008.

	1998	1999	2000	2001	2002	2003	2004	2005	2006	2007	2008
GPS en SALUD (neto de aportes DISSE y FONASA)											
Gini (s/gps)	0.446	0.442	0.450	0.466	0.469	0.463	0.470	0.459	0.484	0.493	0.475
Gini (c/gps)	0.422	0.419	0.423	0.438	0.442	0.434	0.438	0.427	0.449	0.459	0.436
Índice Concent. Gasto	-0.161	-0.153	-0.156	-0.183	-0.161	-0.175	-0.173	-0.165	-0.165	-0.169	-0.288
Incidencia media	0.042	0.041	0.046	0.046	0.046	0.048	0.052	0.054	0.057	0.056	0.054
Índice Kakwani	0.607	0.595	0.606	0.649	0.630	0.638	0.643	0.624	0.649	0.662	0.763
Índice de Reorden.	0.000	0.000	0.000	0.000	0.000	0.000	0.000	0.000	0.000	0.000	0.000
Índice R-S	0.024	0.023	0.026	0.029	0.027	0.029	0.031	0.032	0.035	0.035	0.039
Sistema de Salud Pública											
Gini (c/gps)	0.426	0.423	0.427	0.442	0.447	0.438	0.442	0.432	0.454	0.464	0.445
Índice Concent. Gasto	-0.324	-0.313	-0.302	-0.331	-0.315	-0.295	-0.309	-0.311	-0.341	-0.356	-0.362
Incidencia media	0.028	0.027	0.031	0.031	0.030	0.035	0.037	0.037	0.037	0.036	0.038
Índice Kakwani	0.770	0.755	0.752	0.797	0.784	0.758	0.778	0.769	0.825	0.850	0.837
Índice de Reorden.	0.000	0.000	0.000	0.000	0.000	0.000	0.000	0.000	0.000	0.000	0.001
Índice R-S	0.020	0.019	0.023	0.024	0.023	0.025	0.027	0.027	0.029	0.029	0.030
DISSE-FONASA (gasto)											
Gini (c/gps)	0.442	0.438	0.446	0.461	0.465	0.459	0.465	0.454	0.478	0.487	0.465
Índice Concent. Gasto	0.243	0.236	0.254	0.244	0.255	0.249	0.256	0.245	0.249	0.248	0.157
Incidencia media	0.023	0.023	0.023	0.024	0.024	0.021	0.023	0.026	0.028	0.028	0.033
Índice Kakwani	0.203	0.206	0.196	0.223	0.214	0.214	0.214	0.214	0.234	0.246	0.317
Índice de Reorden.	0.000	0.000	0.000	0.000	0.000	0.000	0.000	0.000	0.000	0.000	0.001
Índice R-S	0.004	0.004	0.004	0.005	0.005	0.004	0.004	0.005	0.006	0.006	0.010
DISSE-FONASA (aportes)											
Gini (c/gps)	0.446	0.443	0.450	0.466	0.469	0.463	0.470	0.459	0.484	0.494	0.475
Índice Concent. Gasto	0.409	0.405	0.429	0.450	0.475	0.459	0.456	0.440	0.428	0.441	0.431
Incidencia media	-0.008	-0.008	-0.008	-0.009	-0.008	-0.008	-0.008	-0.008	-0.008	-0.008	-0.016
Índice Kakwani	-0.037	-0.037	-0.021	-0.016	0.005	-0.005	-0.014	-0.019	-0.056	-0.053	-0.043
Índice de Reorden.	0.000	0.000	0.000	0.000	0.000	0.000	0.000	0.000	0.000	0.000	0.000
Índice R-S	0.000	0.000	0.000	0.000	0.000	0.000	0.000	0.000	0.000	0.000	-0.001
FNR											
Gini (s/gps)				0.472	0.476	0.469	0.475	0.465	0.496	0.502	0.484
Gini (c/gps)				0.466	0.471	0.463	0.469	0.460	0.491	0.497	0.480
Índice Concent. Gasto				0.000	0.000	0.000	0.000	0.000	0.000	0.000	0.000
Incidencia media				0.012	0.011	0.014	0.012	0.012	0.010	0.009	0.008
Índice Kakwani				0.472	0.476	0.469	0.475	0.465	0.496	0.502	0.484
Índice de Reorden.				0.000	0.000	0.000	0.000	0.000	0.000	0.000	0.000
Índice R-S				0.006	0.005	0.006	0.006	0.005	0.005	0.005	0.004
FNR (rec. IMAE afil. Individuales)											
Gini (c/gps)				0.472	0.477	0.469	0.475	0.466	0.497	0.502	0.484
Índice Concent. Gasto				0.398	0.406	0.425	0.457	0.452	0.441	0.414	0.444
Incidencia media				-0.004	-0.005	-0.005	-0.004	-0.004	-0.004	-0.003	-0.002
Índice Kakwani				-0.074	-0.070	-0.044	-0.017	-0.013	-0.055	-0.088	-0.040
Índice de Reorden.				0.000	0.000	0.000	0.000	0.000	0.000	0.000	0.000
Índice R-S				0.000	0.000	0.000	0.000	0.000	0.000	0.000	0.000

Fuente: estimaciones propias en base a ECH-INE y otras fuentes

**Cuadro B.3. Medidas de impacto distributivo del Gasto en Seguridad Social.
Uruguay (pob. de 5000 y más hab.) Años 1998 a 2008.**

	1998	1999	2000	2001	2002	2003	2004	2005	2006	2007	2008
Gasto Público: JJPP											
Gini (s/gps)	0.446	0.442	0.450	0.466	0.469	0.463	0.470	0.459	0.484	0.493	0.475
Gini (c/gps)	0.460	0.459	0.470	0.486	0.492	0.488	0.491	0.480	0.502	0.509	0.489
Índice Concent. Gasto	0.427	0.432	0.466	0.490	0.508	0.508	0.503	0.486	0.496	0.494	0.465
Incidencia media	0.197	0.202	0.212	0.210	0.223	0.228	0.215	0.212	0.201	0.185	0.181
Índice Kakwani	0.019	0.010	-0.017	-0.023	-0.038	-0.045	-0.033	-0.028	-0.013	-0.001	0.009
Índice de Reorden.	0.017	0.018	0.018	0.016	0.016	0.016	0.016	0.017	0.016	0.015	0.016
Índice R-S	-0.014	-0.016	-0.020	-0.020	-0.023	-0.025	-0.022	-0.021	-0.018	-0.015	-0.014
Gasto Público: Seguridad Social (JJPP+AFAM+Seg. Paro)											
Gini (s/gps)				0.472	0.476	0.469	0.475	0.465	0.496	0.502	0.485
Gini (c/gps)				0.486	0.492	0.488	0.491	0.480	0.506	0.509	0.490
Índice Concent. Gasto				0.461	0.472	0.481	0.478	0.453	0.461	0.455	0.417
Incidencia media				0.219	0.235	0.237	0.223	0.223	0.214	0.197	0.194
Índice Kakwani				0.010	0.005	-0.013	-0.004	0.012	0.036	0.047	0.067
Índice de Reorden.				0.017	0.017	0.017	0.016	0.017	0.016	0.015	0.016
Índice R-S				-0.015	-0.016	-0.019	-0.017	-0.015	-0.010	-0.008	-0.005
AFAM.											
Gini (c/gps)				0.470	0.473	0.466	0.471	0.460	0.490	0.496	0.477
Índice Concent. Gasto				-0.359	-0.434	-0.429	-0.453	-0.473	-0.478	-0.493	-0.559
Incidencia media				0.003	0.003	0.003	0.004	0.006	0.007	0.006	0.008
Índice Kakwani				0.830	0.911	0.898	0.927	0.939	0.974	0.995	1.044
Índice de Reorden.				0.000	0.000	0.000	0.000	0.000	0.000	0.000	0.000
Índice R-S				0.002	0.003	0.003	0.004	0.006	0.006	0.006	0.008
Seguro de Paro											
Gini (c/gps)				0.468	0.472	0.466	0.473	0.464	0.495	0.500	0.483
Índice Concent. Gasto				-0.376	-0.389	-0.297	-0.279	-0.250	-0.219	-0.199	-0.252
Incidencia media				0.005	0.006	0.005	0.003	0.003	0.003	0.003	0.004
Índice Kakwani				0.848	0.866	0.765	0.753	0.715	0.716	0.701	0.737
Índice de Reorden.				0.001	0.001	0.001	0.001	0.001	0.001	0.001	0.001
Índice R-S				0.003	0.004	0.003	0.001	0.001	0.001	0.002	0.002

Fuente: estimaciones propias en base a ECH-INE y otras fuentes

Cuadro B.4. Medidas de impacto distributivo del Gasto en el PANES. Uruguay (pob. de 5000 y más hab.) Años 1998 a 2008.

	2006	2007	2008
Total Panes			
Gini (s/gps)	0.484	0.493	0.474
Gini (c/gps)	0.477	0.485	0.472
Índice Concent. Gasto	-0.753	-0.777	-0.742
Incidencia media	0.006	0.007	0.001
Índice Kakwani	1.237	1.271	1.216
Índice de Reorden.	0.000	0.000	0.000
Índice R-S	0.007	0.008	0.002
Ingreso Ciudadano			
Gini (c/gps)	0.478	0.488	
Índice Concent. Gasto	-0.758	-0.779	
Incidencia media	0.005	0.005	
Índice Kakwani	1.241	1.273	
Índice de Reorden.	0.000	0.000	
Índice R-S	0.006	0.006	
Trabajo por Uruguay			
Gini (c/gps)	0.484	0.493	
Índice Concent. Gasto	-0.635	-0.637	
Incidencia media	0.000	0.000	
Índice Kakwani	1.119	1.130	
Índice de Reorden.	0.000	0.000	
Índice R-S	0.000	0.000	
Apoyo Alimentario			
Gini (c/gps)	0.483	0.491	0.472
Índice Concent. Gasto	-0.778	-0.803	-0.742
Incidencia media	0.001	0.002	0.001
Índice Kakwani	1.262	1.296	1.216
Índice de Reorden.	0.000	0.000	0.000
Índice R-S	0.001	0.002	0.002

Fuente: estimaciones propias en base a ECH-INE y otras fuentes

Cuadro B.5. Medidas de impacto distributivo del Gasto en Agua y Saneamiento (OSE e IMM). Uruguay (pob. de 5000 y más hab.) Años 1998 a 2008.

	1998	1999	2000	2001	2002	2003	2004	2005	2006	2007	2008
Gasto Neto Agua y Saneamiento											
Gini (s/gps)	0,446	0,442	0,450	0,466	0,469	0,463	0,470	0,459	0,484	0,493	0,474
Gini (c/gps)	0,443	0,439	0,446	0,463	0,466	0,461	0,467	0,456	0,482	0,490	0,471
Índice Concent. Gasto	0,176	0,180	0,186	0,192	0,193	0,206	0,199	0,216	0,187	0,170	0,148
Incidencia media	0,013	0,015	0,014	0,011	0,011	0,008	0,009	0,011	0,007	0,010	0,008
Índice Kakwani	0,270	0,262	0,264	0,275	0,277	0,258	0,270	0,243	0,297	0,323	0,326
Índice de Reorden.	0,000	0,000	0,000	0,000	0,000	0,000	0,000	0,000	0,000	0,000	0,000
Índice R-S	0,003	0,004	0,004	0,003	0,003	0,002	0,002	0,003	0,002	0,003	0,003
Gasto Agua y Saneamiento											
Gini (c/gps)	0,439	0,434	0,442	0,459	0,461	0,456	0,462	0,451	0,477	0,486	0,468
Índice Concent. Gasto	0,159	0,159	0,164	0,175	0,185	0,198	0,202	0,207	0,198	0,195	0,176
Incidencia media	0,027	0,029	0,029	0,027	0,030	0,030	0,029	0,030	0,024	0,025	0,021
Índice Kakwani	0,288	0,283	0,286	0,291	0,284	0,265	0,268	0,251	0,286	0,299	0,298
Índice de Reorden.	0,000	0,000	0,000	0,000	0,000	0,000	0,000	0,000	0,000	0,000	0,000
Índice R-S	0,007	0,008	0,008	0,008	0,008	0,008	0,007	0,007	0,007	0,007	0,006
Pagos Agua y Saneamiento											
Gini (c/gps)	0,450	0,447	0,454	0,471	0,475	0,469	0,475	0,464	0,489	0,498	0,478
Índice Concent. Gasto	0,142	0,138	0,143	0,164	0,181	0,195	0,203	0,202	0,202	0,211	0,192
Incidencia media	-0,014	-0,014	-0,015	-0,016	-0,019	-0,022	-0,020	-0,019	-0,016	-0,015	-0,013
Índice Kakwani	-0,304	-0,304	-0,307	-0,302	-0,289	-0,268	-0,266	-0,256	-0,282	-0,282	-0,282
Índice de Reorden.	0,000	0,000	0,000	0,000	0,000	0,000	0,000	0,000	0,000	0,000	0,000
Índice R-S	-0,004	-0,004	-0,005	-0,005	-0,006	-0,006	-0,005	-0,005	-0,005	-0,004	-0,004

Fuente: estimaciones propias en base a ECH-INE y otras fuentes

Cuadro B.6. Medidas de impacto distributivo del Gasto en Educación. Uruguay, población total. Años 2006 a 2008.

	2006	2007	2008
Gasto Público en Educación			
Gini (s/gps)	0.503	0.507	0.489
Gini (c/gps)	0.467	0.471	0.451
Índice Concent. Gasto	-0.134	-0.133	-0.145
Incidencia media	0.064	0.063	0.069
Índice Kakwani	0.637	0.640	0.634
Índice de Reorden.	0.002	0.002	0.003
Índice R-S	0.037	0.036	0.039
Gasto Primaria/Preescolar			
Gini (c/gps)	0.478	0.482	0.463
Índice Concent. Gasto	-0.408	-0.431	-0.429
Incidencia media	0.029	0.028	0.030
Índice Kakwani	0.911	0.938	0.919
Índice de Reorden.	0.001	0.001	0.001
Índice R-S	0.025	0.025	0.026
Gasto Secundaria 1er Ciclo			
Gini (c/gps)	0.496	0.500	0.480
Índice Concent. Gasto	-0.252	-0.270	-0.313
Incidencia media	0.011	0.009	0.013
Índice Kakwani	0.755	0.777	0.802
Índice de Reorden.	0.000	0.000	0.001
Índice R-S	0.007	0.007	0.009
Gasto Secundaria 2do Ciclo			
Gini (c/gps)	0.500	0.504	0.486
Índice Concent. Gasto	0.010	0.011	0.004
Incidencia media	0.006	0.006	0.007
Índice Kakwani	0.493	0.496	0.485
Índice de Reorden.	0.000	0.000	0.000
Índice R-S	0.003	0.003	0.003
Gasto Educ. Técnica			
Gini (c/gps)	0.500	0.504	0.487
Índice Concent. Gasto	-0.142	-0.175	-0.003
Incidencia media	0.005	0.005	0.004
Índice Kakwani	0.646	0.682	0.492
Índice de Reorden.	0.000	0.000	0.000
Índice R-S	0.003	0.003	0.002
Gasto Formación Docente			
Gini (c/gps)	0.503	0.507	0.489
Índice Concent. Gasto	0.183	0.212	0.125
Incidencia media	0.002	0.001	0.002
Índice Kakwani	0.320	0.295	0.365
Índice de Reorden.	0.000	0.000	0.000
Índice R-S	0.000	0.000	0.000
Gasto Universidad			
Gini (c/gps)	0.504	0.507	0.490
Índice Concent. Gasto	0.497	0.492	0.490
Incidencia media	0.012	0.014	0.014
Índice Kakwani	0.006	0.015	-0.001
Índice de Reorden.	0.001	0.001	0.001
Índice R-S	-0.001	-0.001	-0.001

Fuente: estimaciones propias en base a ECH-INE y otras fuentes

Cuadro B.7. Medidas de impacto distributivo del Gasto en Salud según componentes. Uruguay, población total. Años 2006 a 2008.

	2006	2007	2008
GPS en SALUD (neto de aportes DISSE y FONASA)			
Gini (s/gps)	0.503	0.507	0.490
Gini (c/gps)	0.459	0.464	0.444
Índice Concent. Gasto	-0.119	-0.123	-0.222
Incidencia media	0.077	0.074	0.071
Índice Kakwani	0.622	0.630	0.712
Índice de Reorden.	0.000	0.000	0.000
Índice R-S	0.044	0.043	0.047
Sistema de Salud Pública			
Gini (c/gps)	0.471	0.475	0.457
Índice Concent. Gasto	-0.328	-0.344	-0.352
Incidencia media	0.041	0.039	0.041
Índice Kakwani	0.831	0.851	0.842
Índice de Reorden.	0.000	0.000	0.001
Índice R-S	0.032	0.032	0.033
DISSE-FONASA (gasto)			
Gini (c/gps)	0.496	0.500	0.480
Índice Concent. Gasto	0.246	0.248	0.161
Incidencia media	0.030	0.031	0.035
Índice Kakwani	0.257	0.259	0.329
Índice de Reorden.	0.001	0.001	0.001
Índice R-S	0.007	0.007	0.011
DISSE-FONASA (aportes)			
Gini (c/gps)	0.504	0.508	0.491
Índice Concent. Gasto	0.426	0.441	0.433
Incidencia media	-0.008	-0.008	-0.017
Índice Kakwani	-0.077	-0.066	-0.057
Índice de Reorden.	0.000	0.000	0.000
Índice R-S	-0.001	-0.001	-0.001
Cuota mutual BPS			
Gini (c/gps)	0.502	0.506	0.490
Índice Concent. Gasto	0.183	0.183	0.147
Incidencia media	0.003	0.003	0.002
Índice Kakwani	0.321	0.324	0.343
Índice de Reorden.	0.000	0.000	0.000
Índice R-S	0.001	0.001	0.001
FNR			
Gini (c/gps)	0.498	0.502	0.486
Índice Concent. Gasto	0.000	0.000	0.000
Incidencia media	0.011	0.010	0.008
Índice Kakwani	0.503	0.507	0.490
Índice de Reorden.	0.000	0.000	0.000
Índice R-S	0.005	0.005	0.004
FNR (rec. IMAE afil. Individuales)			
Gini (c/gps)	0.503	0.507	0.490
Índice Concent. Gasto	0.454	0.429	0.458
Incidencia media	-0.004	-0.003	-0.002
Índice Kakwani	-0.049	-0.078	0.032
Índice de Reorden.	0.000	0.000	0.000
Índice R-S	0.000	0.000	0.000

Fuente: estimaciones propias en base a ECH-INE y otras fuentes

**Cuadro B.8. Medidas de impacto distributivo del Gasto en Seguridad Social.
Uruguay, total país. Años 2006 a 2008.**

	2006	2007	2008
Gasto Público: Seguridad Social (JJPP+AFAM+Seg. Paro)			
Gini (s/gps)	0.503	0.507	0.491
Gini (c/gps)	0.501	0.503	0.484
Índice Concent. Gasto	0.385	0.374	0.336
Incidencia media	0.186	0.172	0.170
Índice Kakwani	0.118	0.133	0.155
Índice de Reorden.	0.016	0.015	0.016
Índice R-S	0.002	0.004	0.007
JJPP contribut.			
Gini (c/gps)	0.513	0.516	0.498
Índice Concent. Gasto	0.474	0.467	0.441
Incidencia media	0.168	0.154	0.150
Índice Kakwani	0.030	0.040	0.049
Índice de Reorden.	0.014	0.014	0.014
Índice R-S	-0.010	-0.009	-0.008
PP no contribut.			
Gini (c/gps)	0.497	0.500	0.483
Índice Concent. Gasto	-0.526	-0.551	-0.557
Incidencia media	0.008	0.007	0.008
Índice Kakwani	1.029	1.057	1.048
Índice de Reorden.	0.002	0.001	0.001
Índice R-S	0.006	0.007	0.007
AFAM.			
Gini (c/gps)	0.496	0.500	0.482
Índice Concent. Gasto	-0.452	-0.467	-0.531
Incidencia media	0.007	0.007	0.009
Índice Kakwani	0.955	0.974	1.022
Índice de Reorden.	0.000	0.000	0.000
Índice R-S	0.007	0.007	0.009
Seguro de Paro			
Gini (c/gps)	0.502	0.505	0.488
Índice Concent. Gasto	-0.202	-0.184	-0.263
Incidencia media	0.003	0.003	0.003
Índice Kakwani	0.705	0.691	0.754
Índice de Reorden.	0.001	0.001	0.001
Índice R-S	0.001	0.002	0.002

Fuente: estimaciones propias en base a ECH-INE y otras fuentes

Cuadro B.9. Medidas de impacto distributivo del Gasto en el PANES. Uruguay, total país. Años 2006 a 2008.

	2006	2007	2008
Total Panes			
Gini (s/gps)	0.503	0.507	0.491
Gini (c/gps)	0.496	0.498	0.489
Índice Concent. Gasto	-0.743	-0.769	-0.745
Incidencia media	0.006	0.007	0.002
Índice Kakwani	1.246	1.276	1.236
Índice de Reorden.	0.000	0.000	0.000
Índice R-S	0.008	0.009	0.002
Ingreso Ciudadano			
Gini (c/gps)	0.497	0.501	
Índice Concent. Gasto	-0.747	-0.772	
Incidencia media	0.005	0.005	
Índice Kakwani	1.250	1.279	
Índice de Reorden.	0.000	0.000	
Índice R-S	0.006	0.006	
Trabajo por Uruguay			
Gini (c/gps)	0.503	0.507	
Índice Concent. Gasto	-0.625	-0.623	
Incidencia media	0.000	0.000	
Índice Kakwani	1.128	1.130	
Índice de Reorden.	0.000	0.000	
Índice R-S	0.000	0.000	
Apoyo Alimentario			
Gini (c/gps)	0.502	0.505	0.489
Índice Concent. Gasto	-0.772	-0.794	-0.745
Incidencia media	0.001	0.002	0.002
Índice Kakwani	1.275	1.301	1.236
Índice de Reorden.	0.000	0.000	0.000
Índice R-S	0.001	0.002	0.002

Fuente: estimaciones propias en base a ECH-INE y otras fuentes

Cuadro B.10. Medidas de impacto distributivo del Gasto en Alimentación (comedores y canastas) y Programa de Alimentación Escolar. Uruguay, total país. Años 2006 a 2008.

	2006	2007	2008
Alimentación: Comedores y Canastas			
Gini (s/gps)	0.503	0.507	0.490
Gini (c/gps)	0.501	0.505	0.489
Índice Concent. Gasto	-0.666	-0.684	-0.664
Incidencia media	0.002	0.001	0.001
Índice Kakwani	1.169	1.191	1.154
Índice de Reorden.	0.000	0.000	0.000
Índice R-S	0.002	0.002	0.002
Programa de Alimentación Escolar			
Gini (s/gps)	0.503	0.507	0.490
Gini (c/gps)	0.501	0.505	0.488
Índice Concent. Gasto	-0.617	-0.622	-0.606
Incidencia media	0.002	0.002	0.002
Índice Kakwani	1.120	1.129	1.096
Índice de Reorden.	0.000	0.000	0.000
Índice R-S	0.002	0.002	0.002

Fuente: estimaciones propias en base a ECH-INE y otras fuentes

Cuadro B.11. Medidas de impacto distributivo del gasto en el Plan CAIF y en Escuelas de Tiempo Completo. Uruguay, total país. Año 2006.

2006	
CAIF	
Gini (s/gps)	0.509
Gini (c/gps)	0.508
Índice Concent. Gasto	-0.513
Incidencia media	0.001
Índice Kakwani	1.022
Índice de Reorden.	0.000
Índice R-S	0.001
Educación Tiempo Completo	
Gini (s/gps)	0.509
Gini (c/gps)	0.506
Índice Concent. Gasto	-0.464
Incidencia media	0.003
Índice Kakwani	0.973
Índice de Reorden.	0.000
Índice R-S	0.003
Educación Primaria c/TC	
Gini (c/gps)	0.485
Índice Concent. Gasto	-0.402
Incidencia media	0.028
Índice Kakwani	0.910
Índice de Reorden.	0.001
Índice R-S	0.024

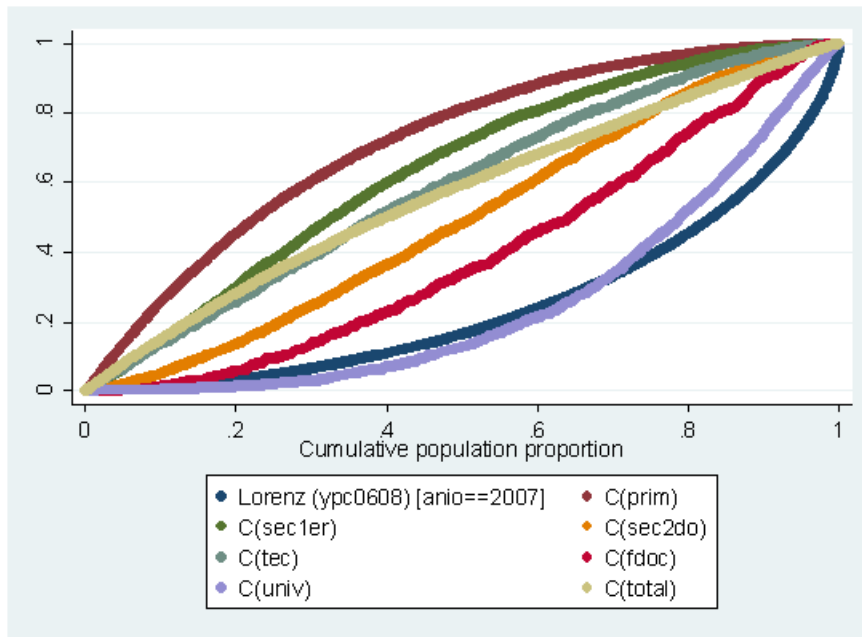
Fuente: estimaciones propias en base a ECH-INE y otras fuentes

Cuadro B.12. Medidas de impacto distributivo del gasto en el Plan Ceibal. Uruguay, total país. Año 2008.

Plan CEIBAL	2008
Gini (s/gps)	0.477
Gini (c/gps)	0.475
Índice Concent. Gasto	-0.513
Incidencia media	0.002
Índice Kakwani	0.990
Índice de Reorden.	0.000
Índice R-S	0.002

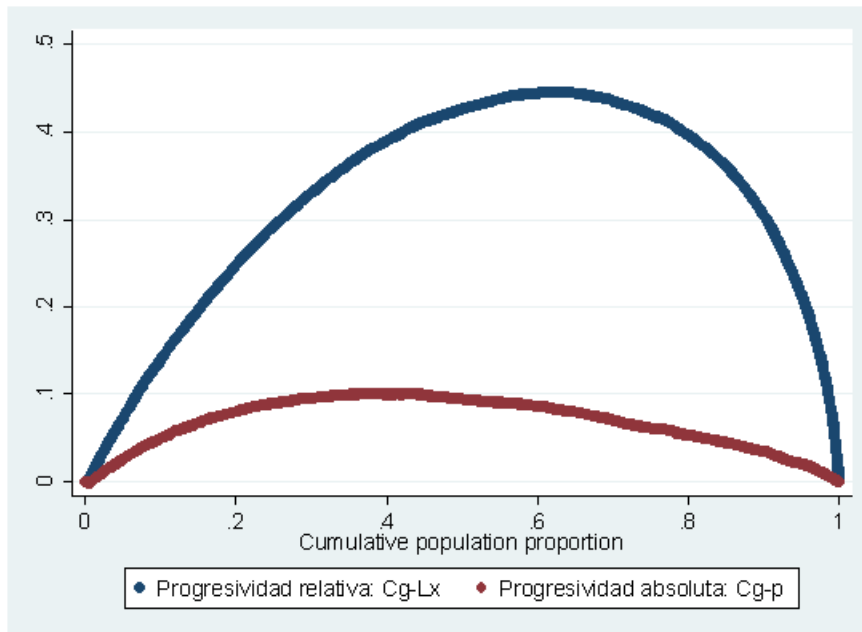
Fuente: estimaciones propias en base a ECH-INE y otras fuentes

Gráfico B.1. Curvas de concentración del gasto en Educación y curva de Lorenz del ingreso antes del GPS. Uruguay, total país, año 2006.



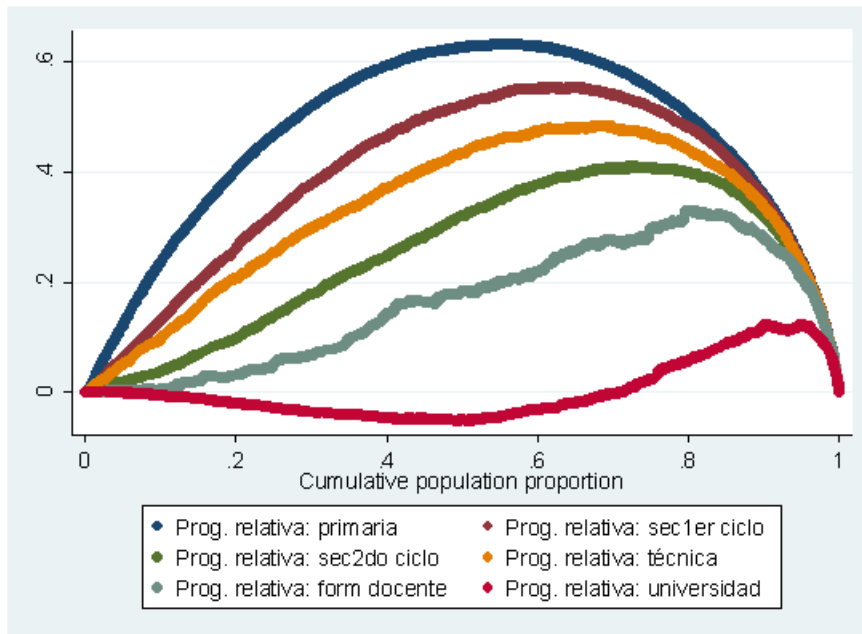
Fuente: estimaciones propias en base a ECH-INE y otras fuentes

Gráfico B.2. Curvas de progresividad absoluta y relativa del gasto total en Educación. Uruguay, total país, año 2006.



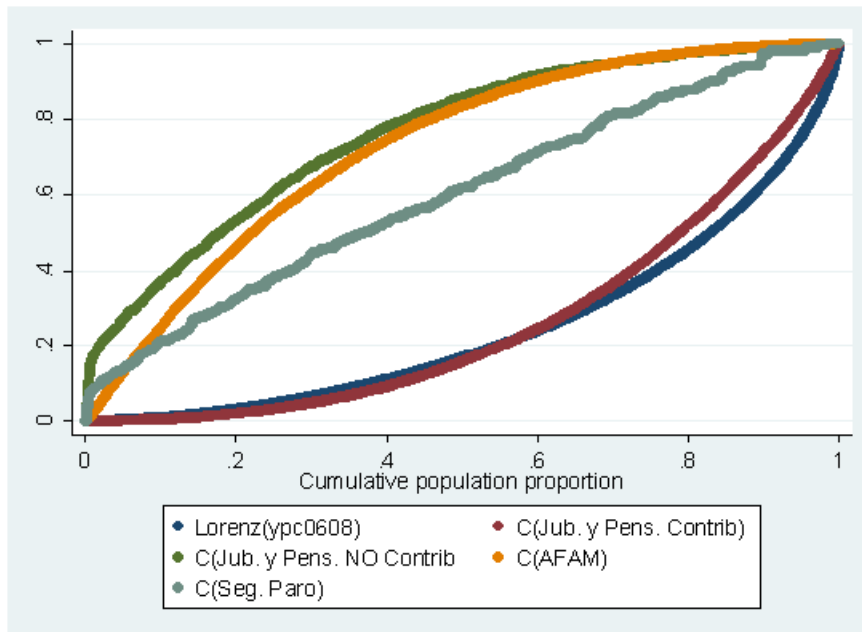
Fuente: estimaciones propias en base a ECH-INE y otras fuentes

Gráfico B.3. Curvas de progresividad relativa del gasto en Educación según componentes. Uruguay, total país, año 2006.



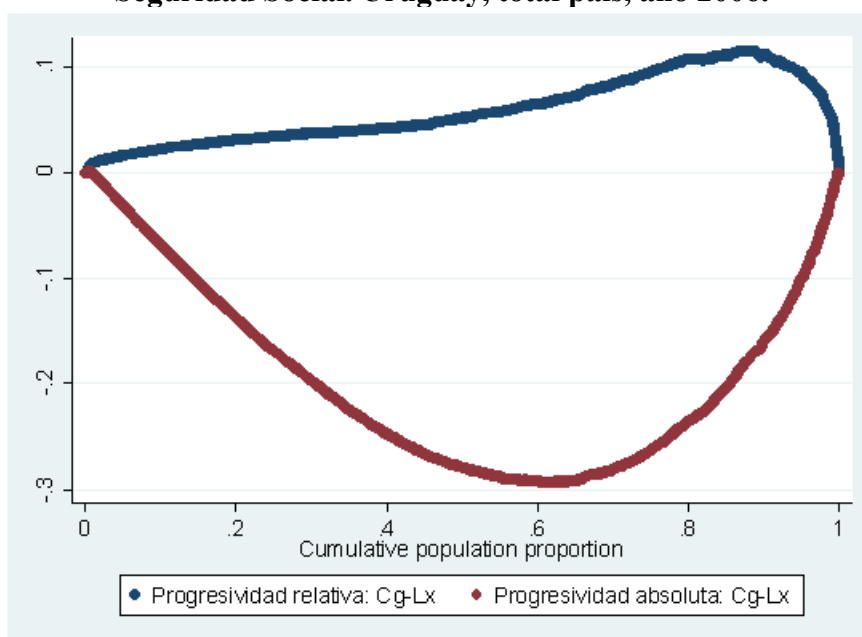
Fuente: estimaciones propias en base a ECH-INE y otras fuentes

Gráfico B.4. Curvas de concentración del gasto en Seguridad Social y curva de Lorenz del ingreso antes del GPS. Uruguay, total país, año 2006.



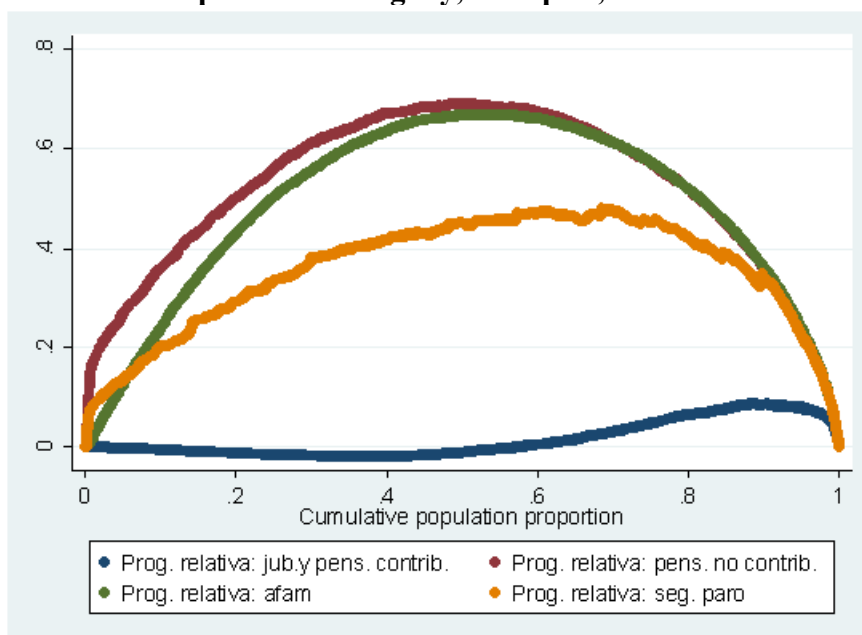
Fuente: estimaciones propias en base a ECH-INE y otras fuentes

Gráfico B.5. Curvas de progresividad absoluta y relativa del gasto total en Seguridad Social. Uruguay, total país, año 2006.



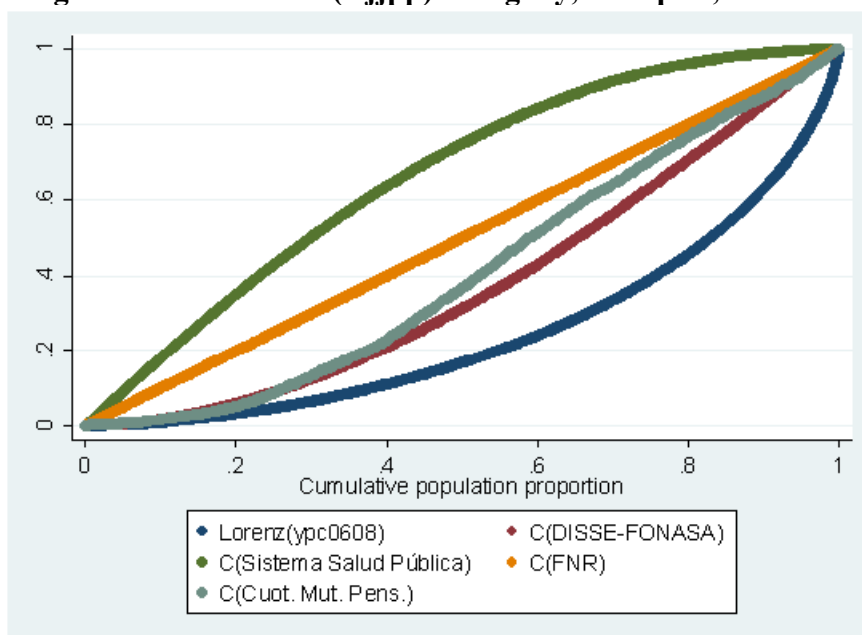
Fuente: estimaciones propias en base a ECH-INE y otras fuentes

Gráfico B.6. Curvas de progresividad relativa del gasto en Seguridad Social según componentes. Uruguay, total país, año 2006.



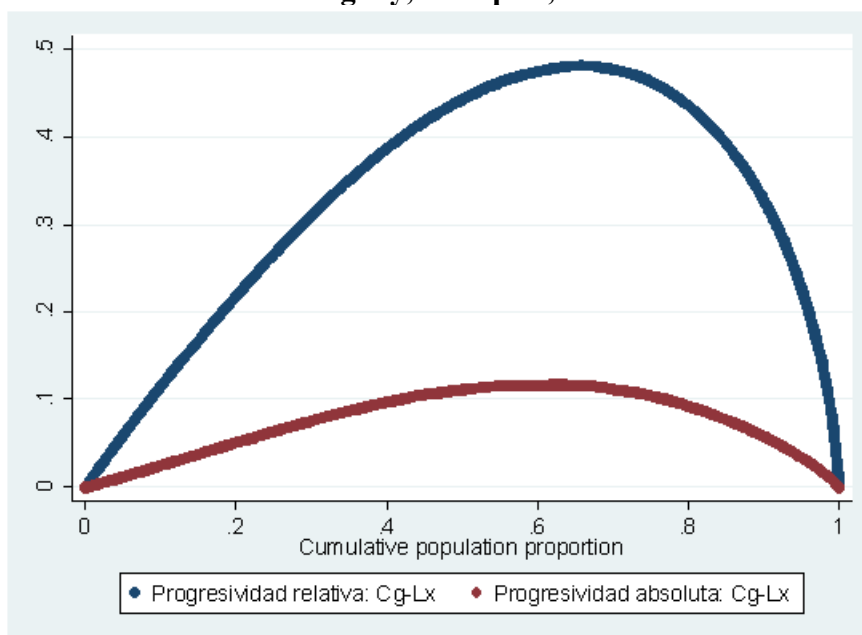
Fuente: estimaciones propias en base a ECH-INE y otras fuentes

Gráfico B.7. Curvas de concentración del gasto en salud y curva de Lorenz del ingreso antes del GPS (c/jjpp). Uruguay, total país, año 2006.



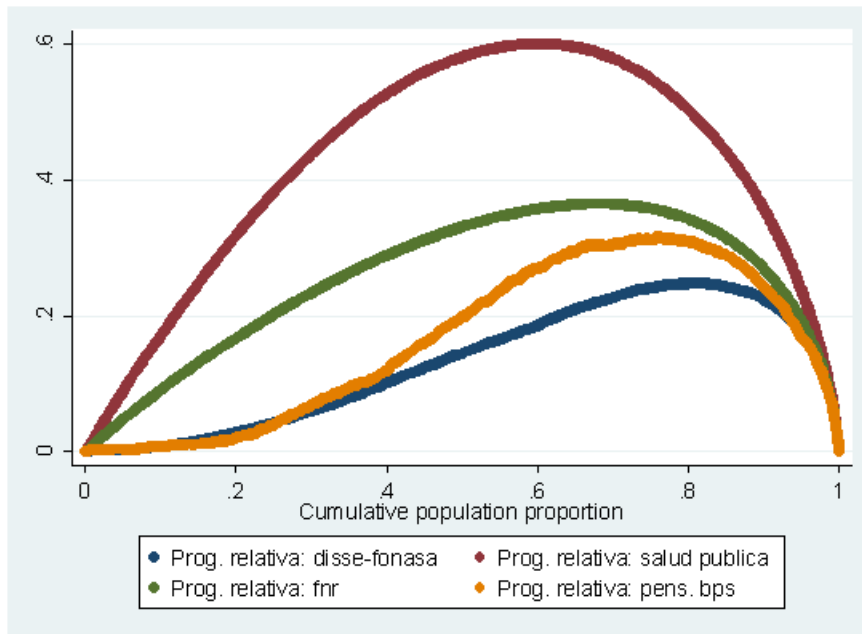
Fuente: estimaciones propias en base a ECH-INE y otras fuentes

Gráfico B.8. Curvas de progresividad absoluta y relativa del gasto neto total en Salud. Uruguay, total país, año 2006.



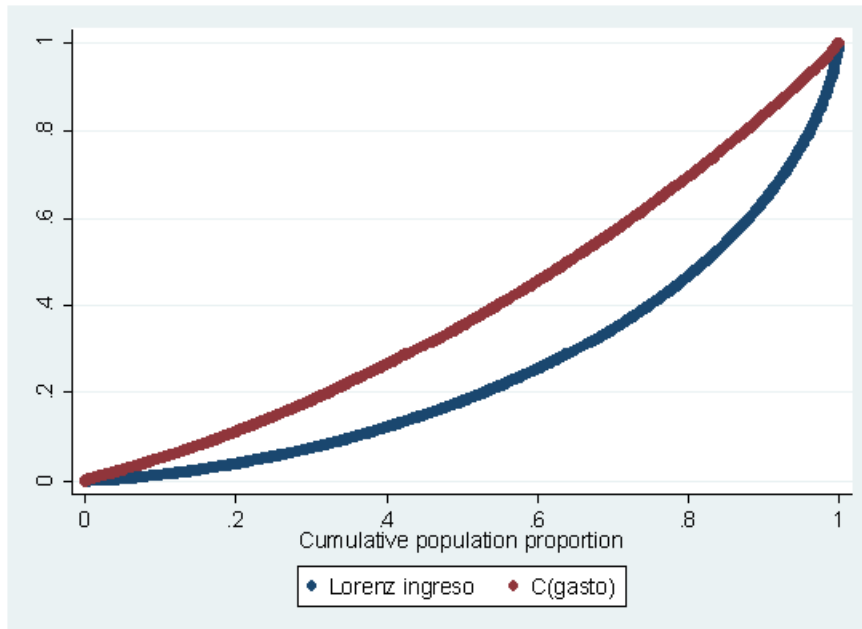
Fuente: estimaciones propias en base a ECH-INE y otras fuentes

Gráfico B.9. Curvas de progresividad relativa del gasto en Salud según componentes. Uruguay, total país, año 2006.



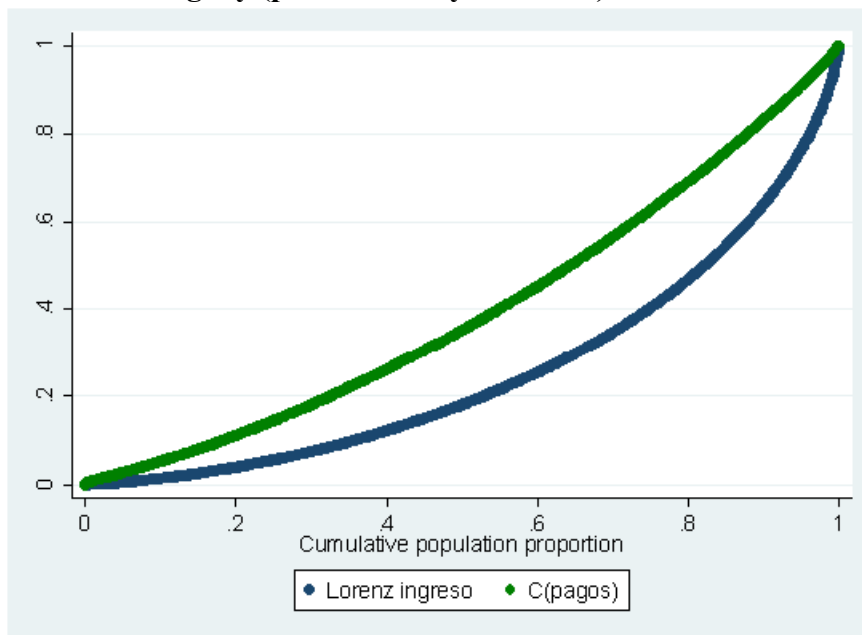
Fuente: estimaciones propias en base a ECH-INE y otras fuentes

Gráfico B.10 Curvas de concentración del gasto en agua y saneamiento (OSE e IMM) y curva de Lorenz del ingreso antes del GPS. Uruguay (pob. de 5000 y más hab.) Año 2006.



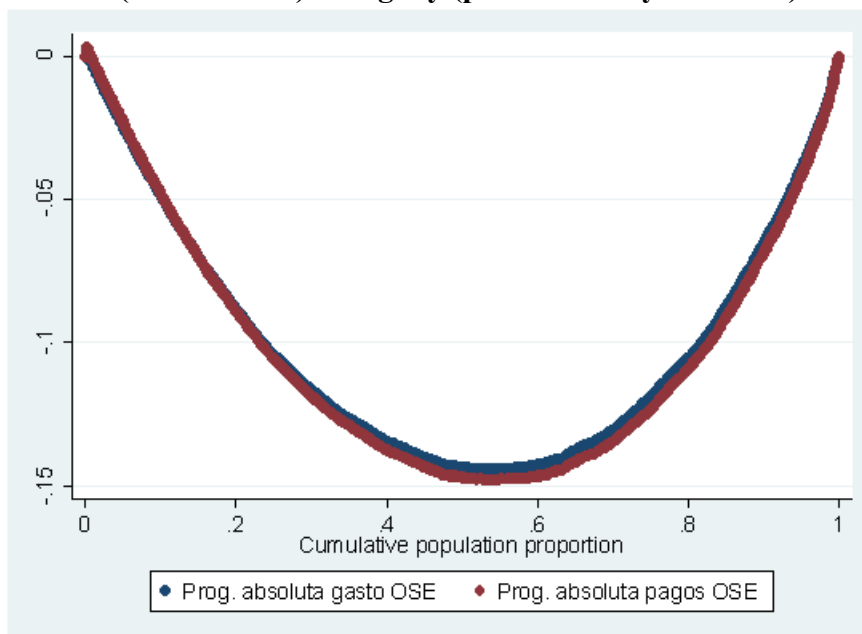
Fuente: elaboración propia en base a datos de ECH-INE y otras fuentes

Gráfico B.11 Curvas de concentración de la recaudación por concepto de agua y saneamiento (OSE e IMM) y curva de Lorenz del ingreso antes del GPS. Uruguay (pob. de 5000 y más hab.) Año 2006.



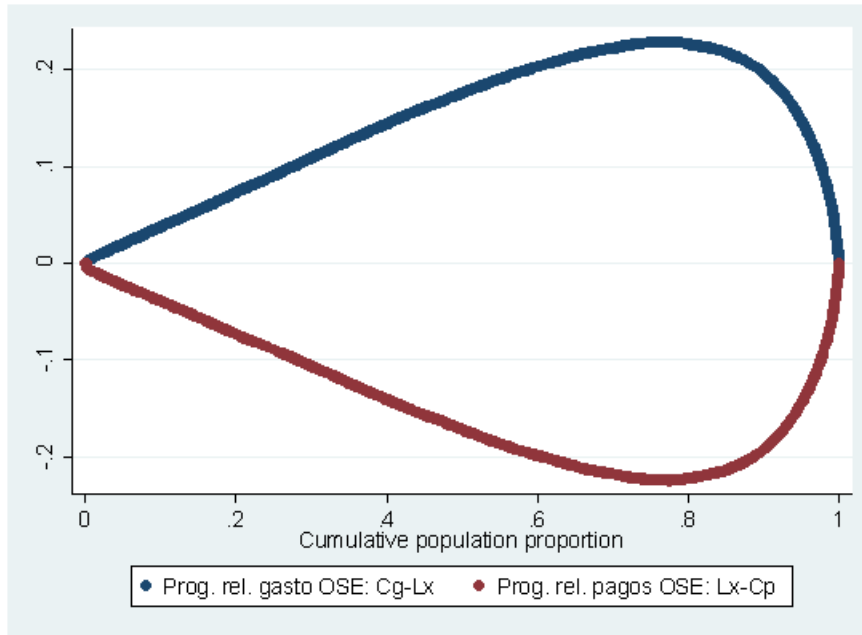
Fuente: elaboración propia en base a datos de ECH-INE y otras fuentes

Gráfico B.12 Curvas de progresividad absoluta del gasto y recaudación por agua y saneamiento (OSE e IMM). Uruguay (pob. de 5000 y más hab.) Año 2006.



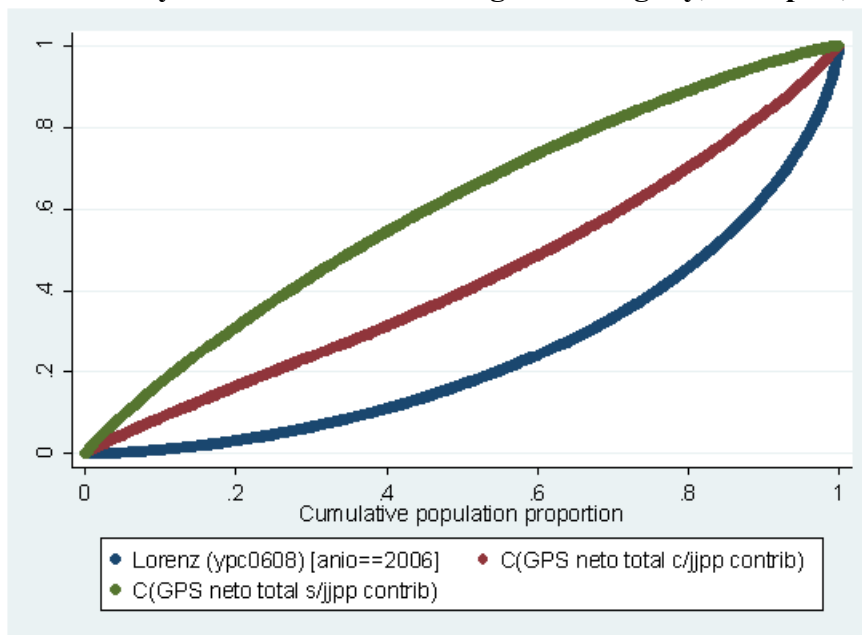
Fuente: elaboración propia en base a datos de ECH-INE y otras fuentes

Gráfico B.13. Curvas de progresividad relativa del gasto y recaudación de agua y saneamiento (OSE e IMM). Uruguay (pob. de 5000 y más hab.) Año 2006.



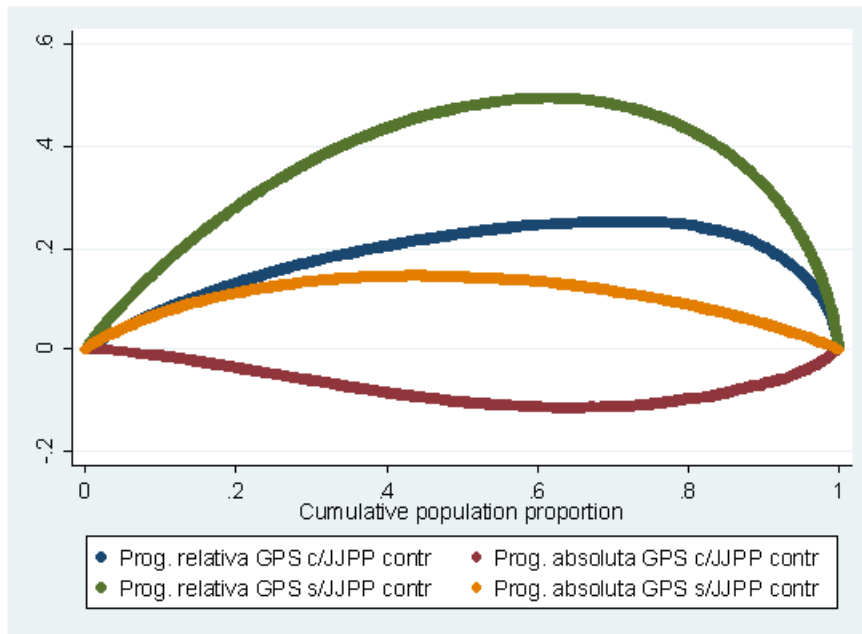
Fuente: elaboración propia en base a datos de ECH-INE y otras fuentes

Gráfico B.14. Curvas de concentración del GPS con JJPP contributivas y GPS sin JJPP contributivas y curva de Lorenz del ingreso. Uruguay, total país, Año 2006.



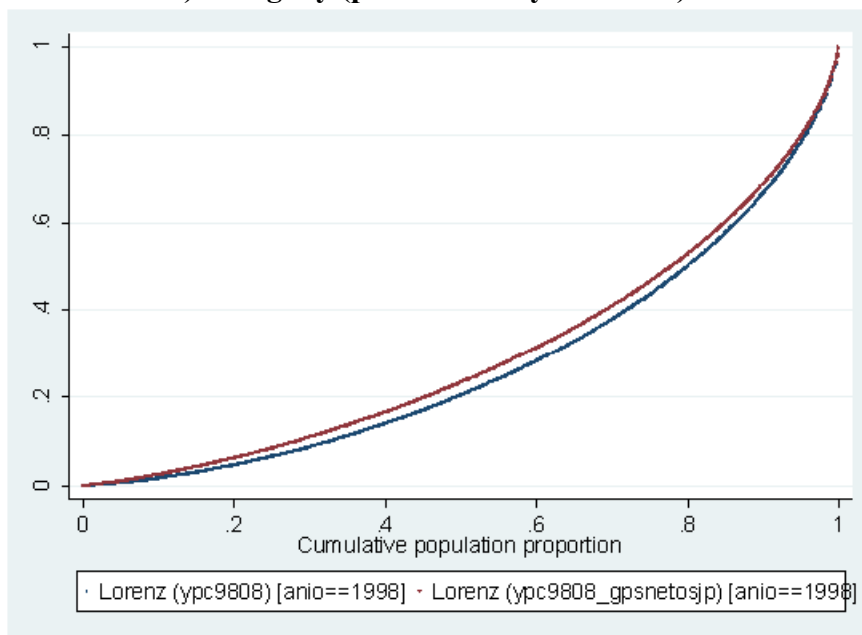
Fuente: estimaciones propias en base a ECH-INE y otras fuentes.

Gráfico B.15. Curvas de progresividad relativa y absoluta del GPS con JJPP contributivas y del GPS sin JJPP contributivas. Uruguay, total país, Año 2006.



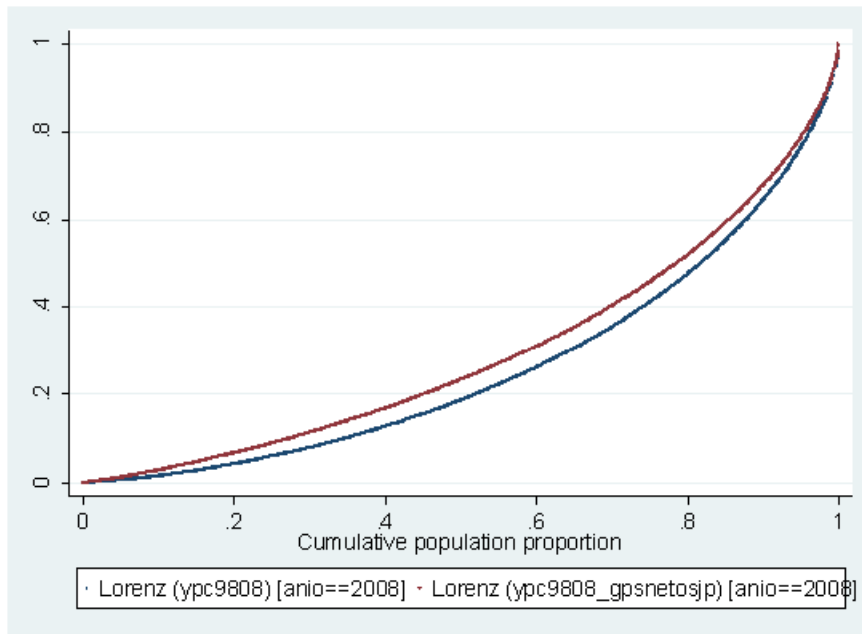
Fuente: elaboración propia en base a ECH-INE y otras fuentes.

Gráfico B.16. Curvas de Lorenz antes y después del GPS (sin Jubilaciones y Pensiones). Uruguay (pob. de 5000 y más hab.) Año 1998.



Fuente: elaboración propia en base a ECH-INE y otras fuentes.

Gráfico B.17. Curvas de Lorenz antes y después del GPS (sin Jubilaciones y Pensiones). Uruguay (pob. de 5000 y más hab.) Año 2008.



Fuente: elaboración propia en base a ECH-INE y otras fuentes.