



Ministerio de Economía y Finanzas

LA COYUNTURA ECONÓMICA: LA VISIÓN DEL GOBIERNO

Ec. Fernando Lorenzo

ADM

18 de mayo de 2006

Plan de la Exposición

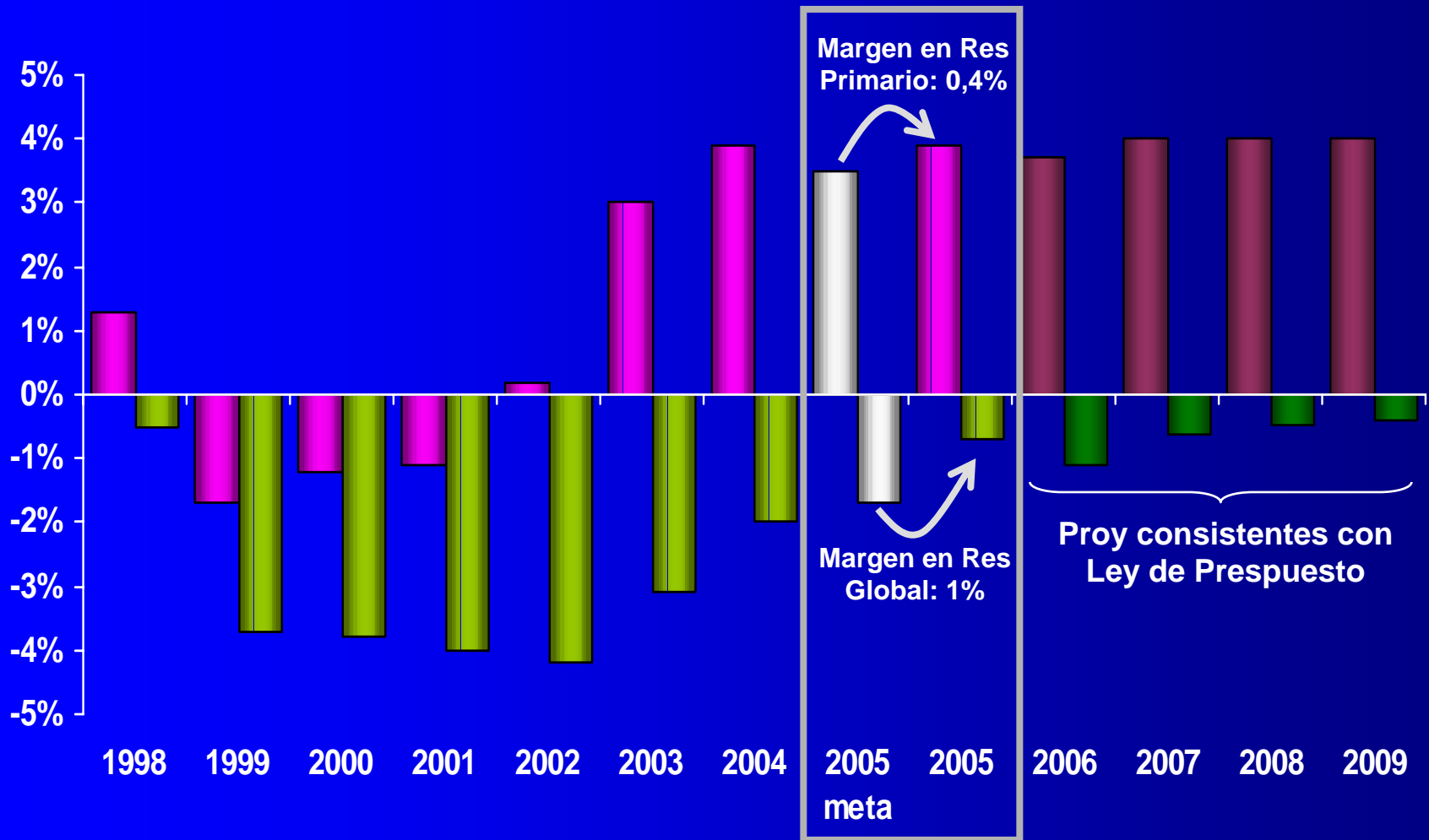
Política fiscal

Política salarial

Competitividad

Inflación

En 2005 se sobrecumplieron las metas fiscales



■ Resultado Primario ■ Resultado Global

Aumentó el superávit primario estructural

	<u>2004</u>	<u>2005</u>
(1) Superávit Primario	4,1%	3,9%
(2) Ingresos Extraordinarios	-0,4%	-0,1%
(3) Recaudación transitoria de impuestos	-0,8%	-0,0%
(4) Egresos Extraordinarios	+0,5%	+0,2%
(5) Costo crisis energética UTE	+0,2%	+0,4%
(6) Variación de stock ANCAP	+0,1%	+0,0%
(7) Superávit Primario Estructural	3,7%	4,5%
(8) Plan de Emergencia (P.E.)	-0,0%	-0,2%
(7) Superávit Primario Estructural s/P.E.	3,7%	4,7%

(1) Resultado Primario por fuentes de financiamiento, excluye BSE

(2) En 2004 Concesión del Aeropuerto y Bandas Celulares. En 2005 devolución de AFAPs al BPS por desafiliaciones.

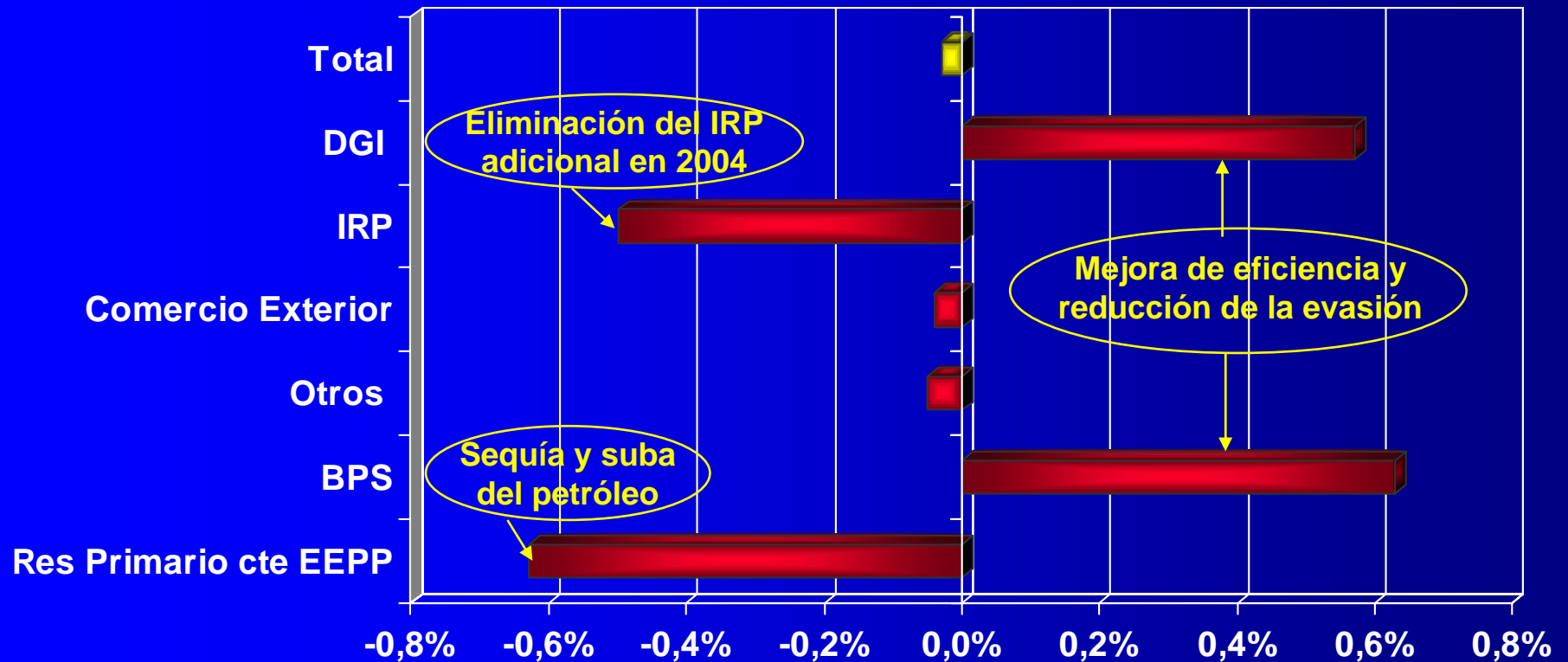
(3) Adicional del IRP, Cofis EEPP, Itel, Iric, Comisiones, reducción IMABA créditos + 4 años, rebaja adelanto de tarjetas

(4) Pago de atrasos a proveedores y Seguridad Social. Tickets alimentación sólo en 2004. Elecciones

(5) Sobre un costo “normal” de generación de U\$S 120 millones.

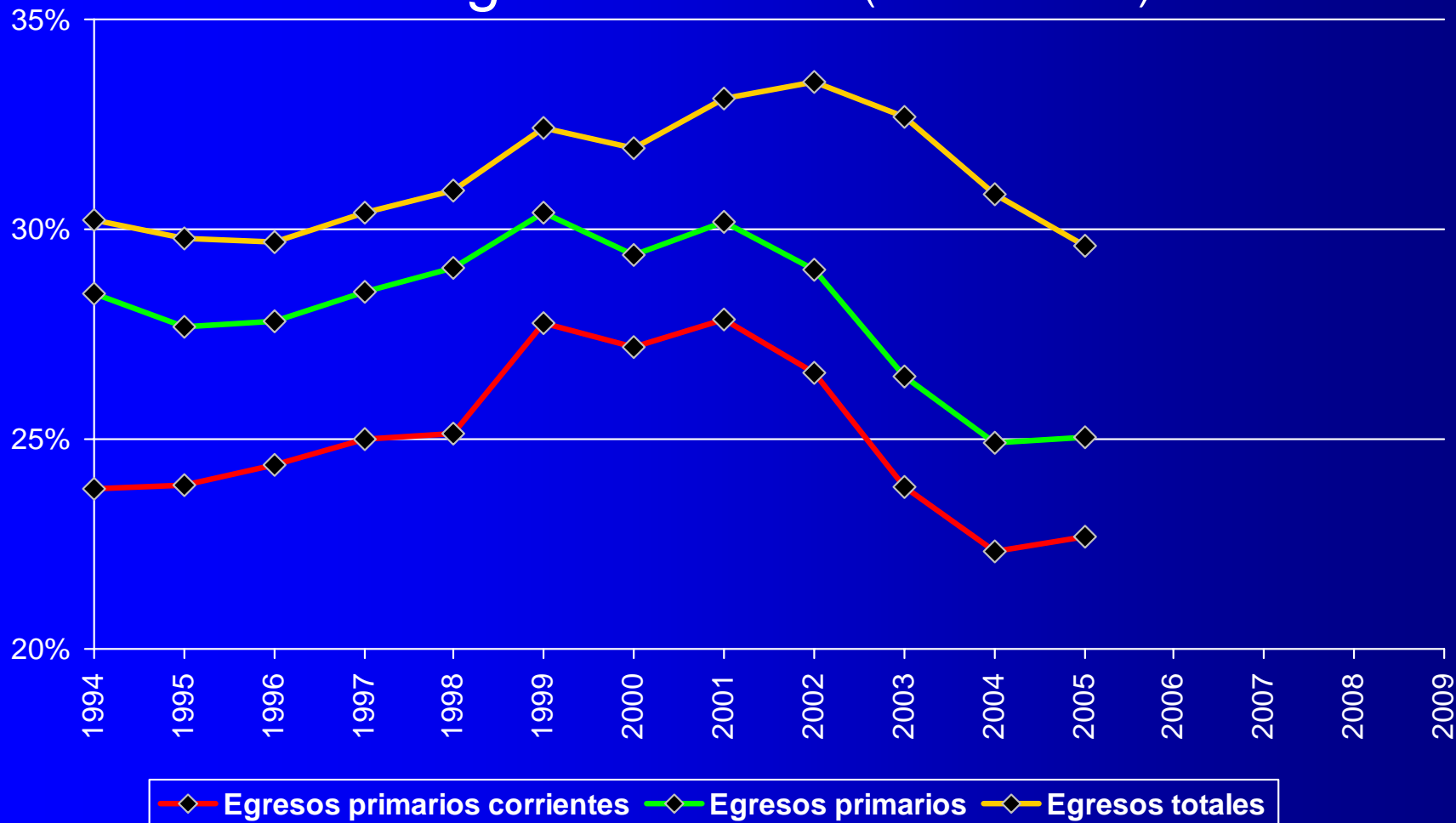
Los ingresos del Sector Público se mantuvieron estables en términos del PIB

Variación 2005-2004 (en % del PIB)



Y se siguió una política muy prudente en materia de gasto

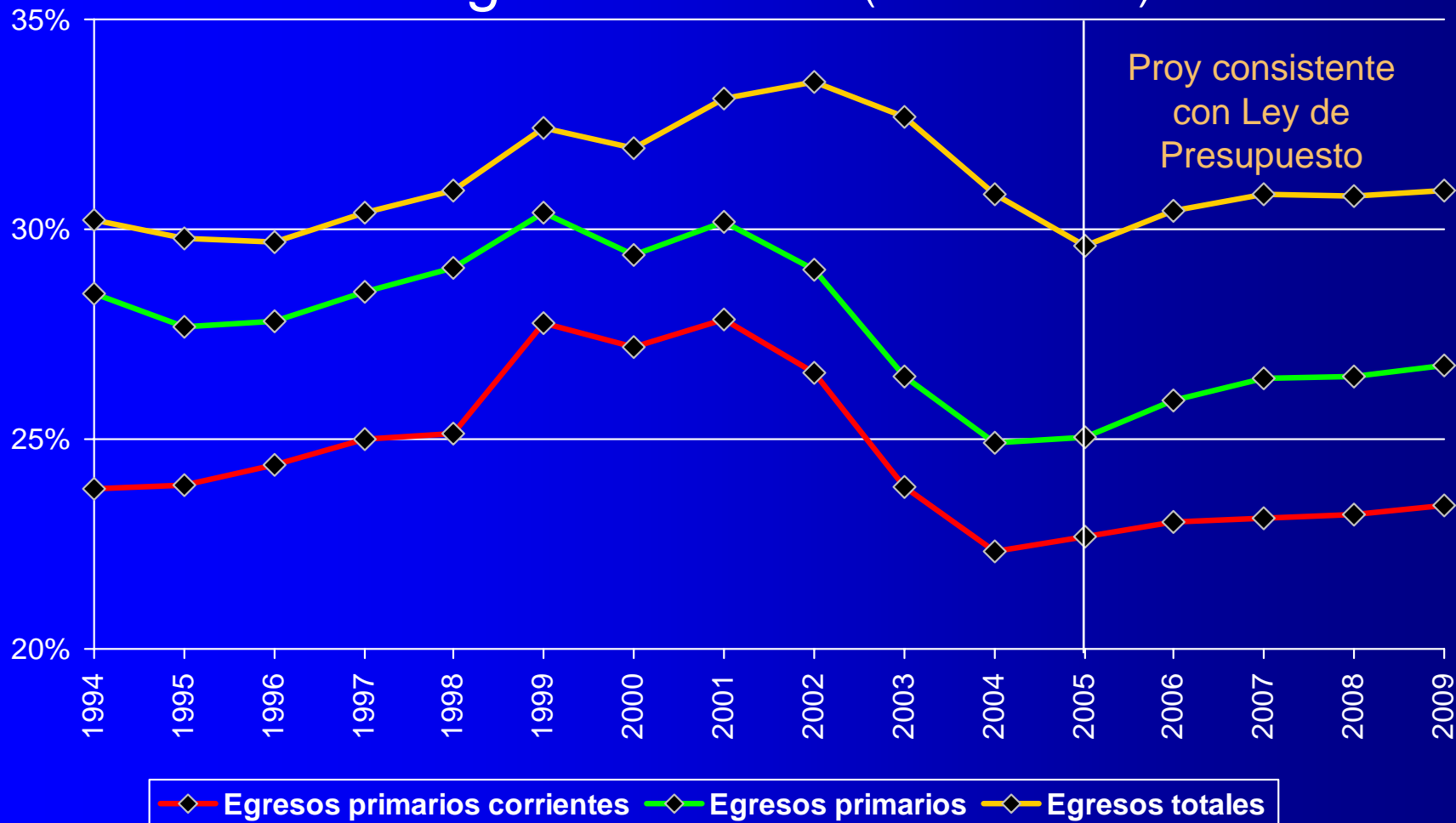
Egresos SPNF (en % del PIB)



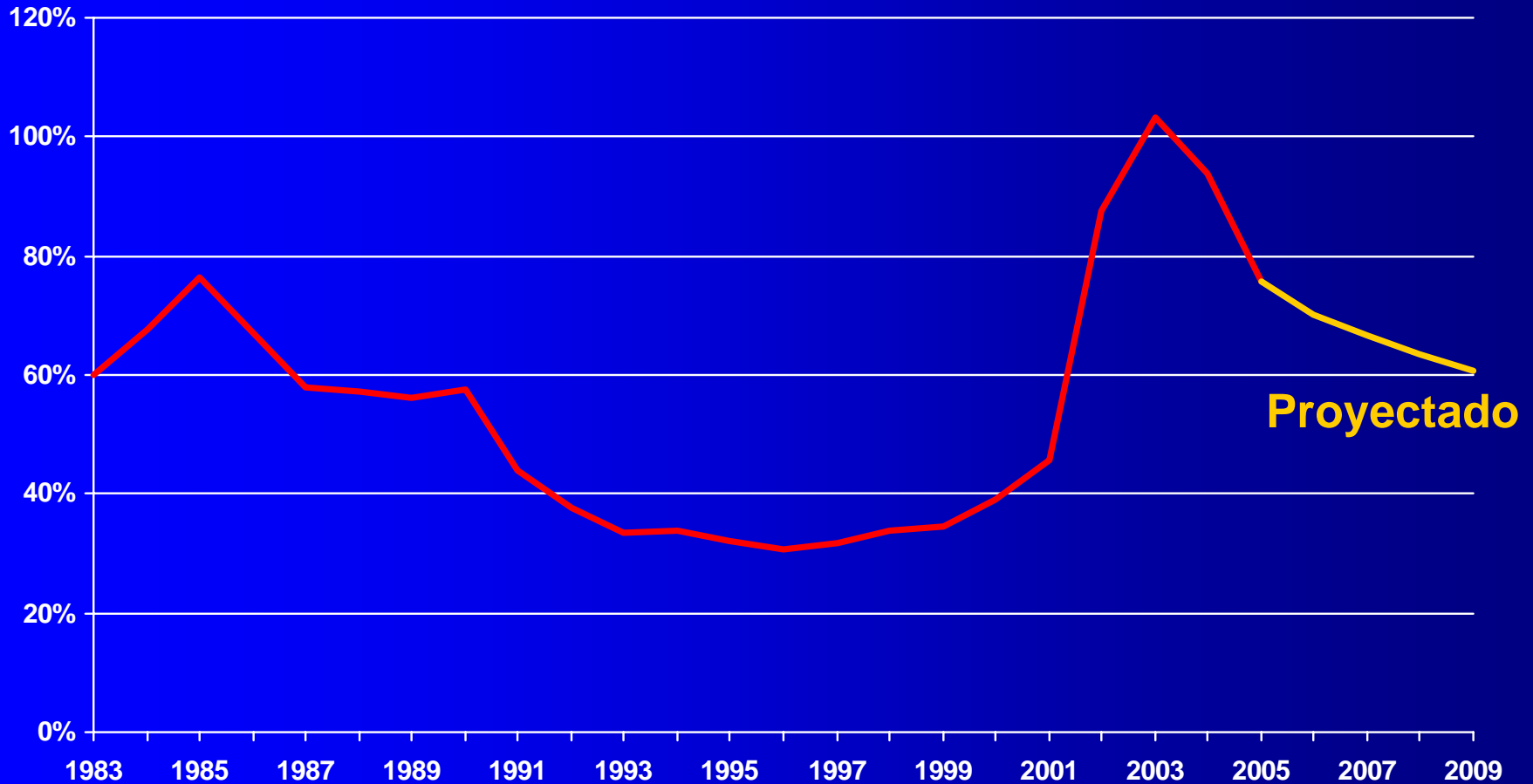
◆ Egresos primarios corrientes ◆ Egresos primarios ◆ Egresos totales

Y se siguió una política muy prudente en materia de gasto

Egresos SPNF (en % del PIB)



...que permitió continuar reduciendo el ratio Deuda Pública/PIB

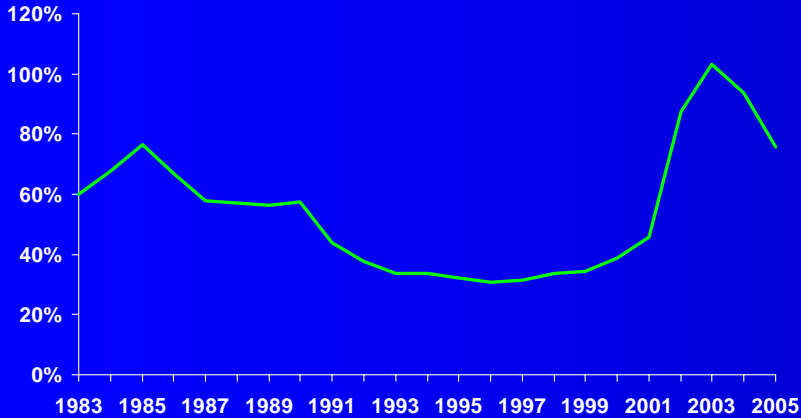


Deuda Pública Bruta según definición del FMI: excluye LRM y Depósitos Netos en el BCU

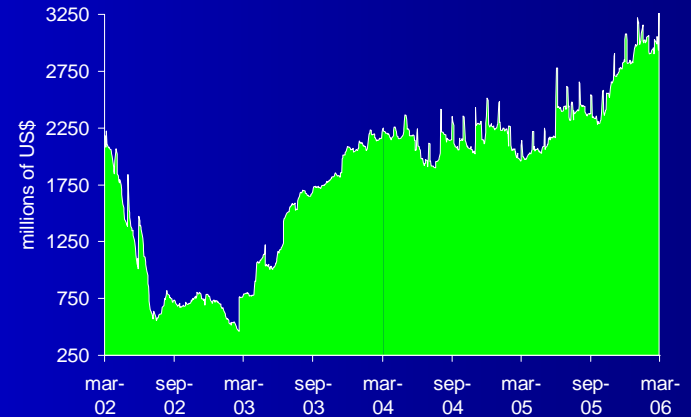


... y mejorar el perfil de la deuda pública uruguaya

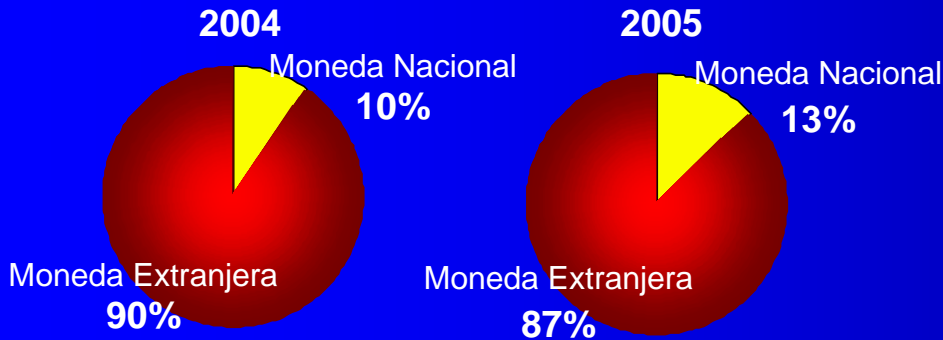
Ratio Deuda / PIB en descenso



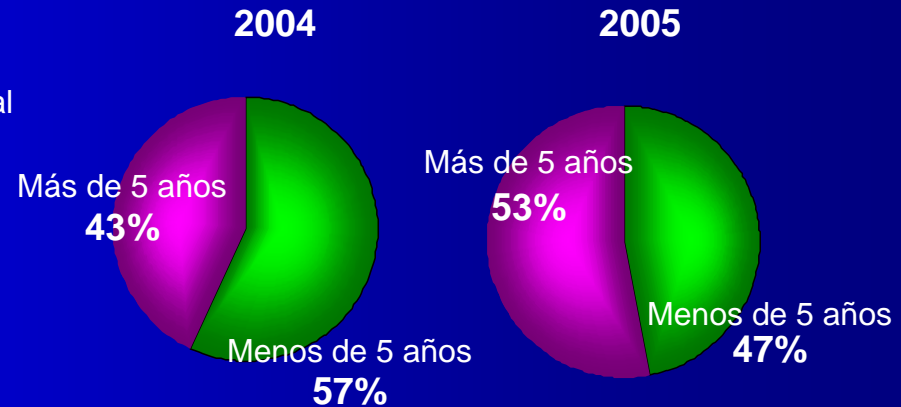
Activos de reserva en alza



Desdolarización de la deuda pública



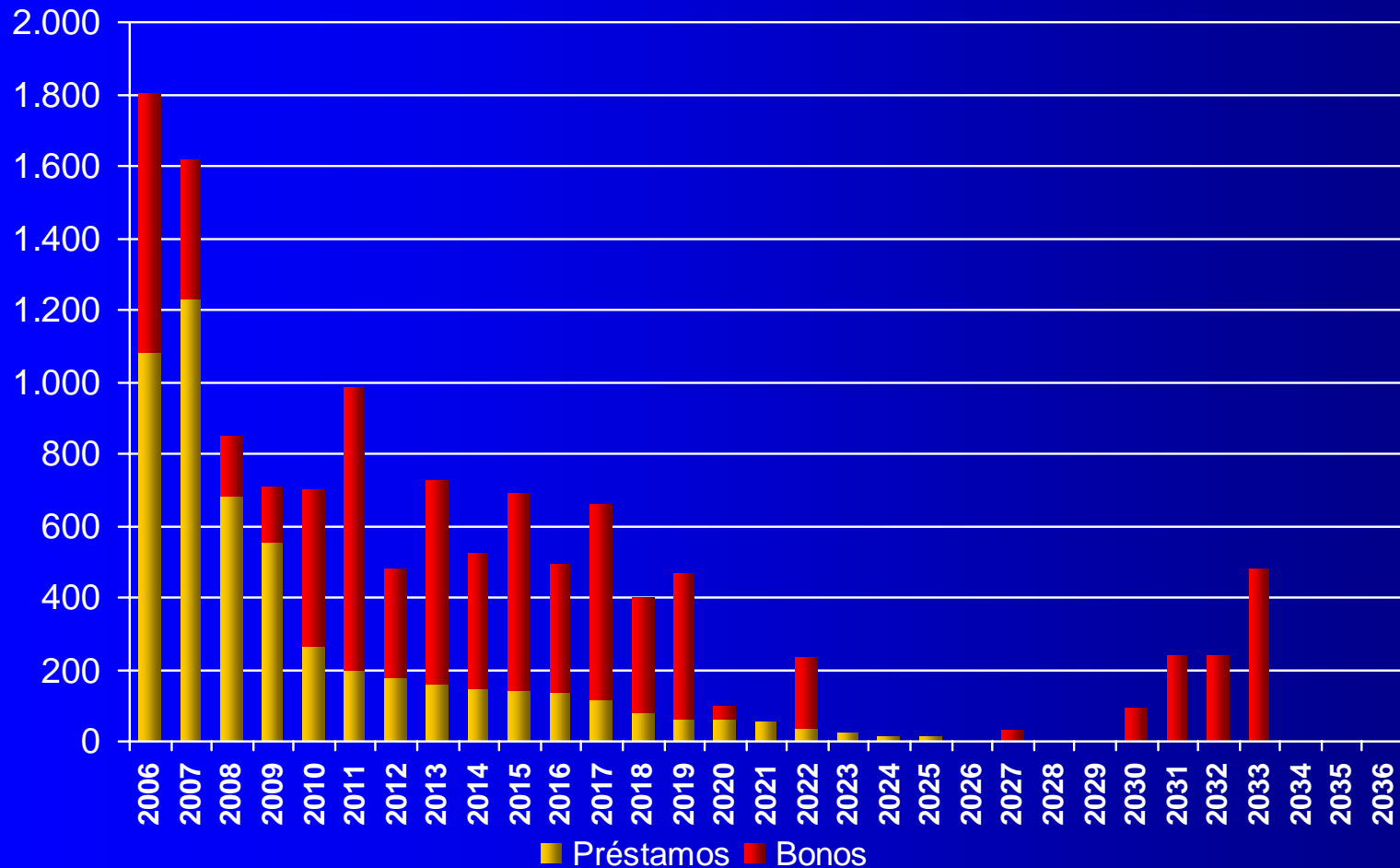
Extensión de los vencimientos



Amortizaciones de Gobierno Central

Diciembre 2005 (previo a los pagos a Org.Inter.)

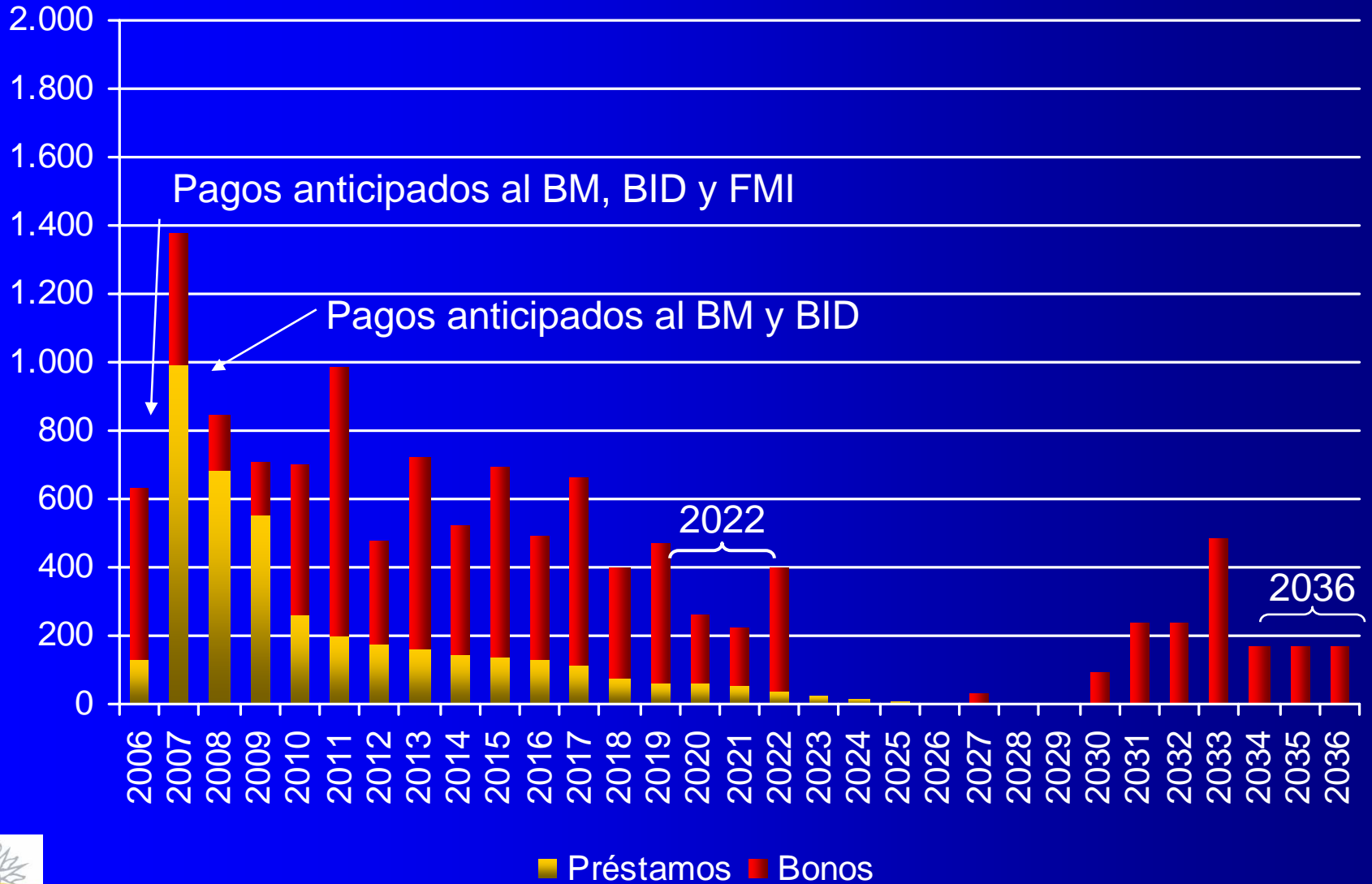
(en millones de U\$S)



Amortizaciones del Gobierno Central

Marzo de 2006 (luego de los pagos a Org.Inter.)

(en millones de U\$S)



RESUMEN DE LA ESTRATEGIA FISCAL-FINANCIERA

- ❖ Reducir incertidumbre
- ❖ Asegurar la sostenibilidad fiscal
- ❖ Instancia fiscal neutra respecto al ciclo económico
 - ✓ Se descartó un nuevo ajuste fiscal...
 - ✓ Pero tampoco se adoptó una política expansiva
- ❖ Fuerte apuesta a la reasignación del gasto:
 - ✓ contención del gasto primario corriente
 - ✓ espacio fiscal para el Plan de Emergencia e inversiones

Plan de la Exposición

Política fiscal

Política salarial

Competitividad

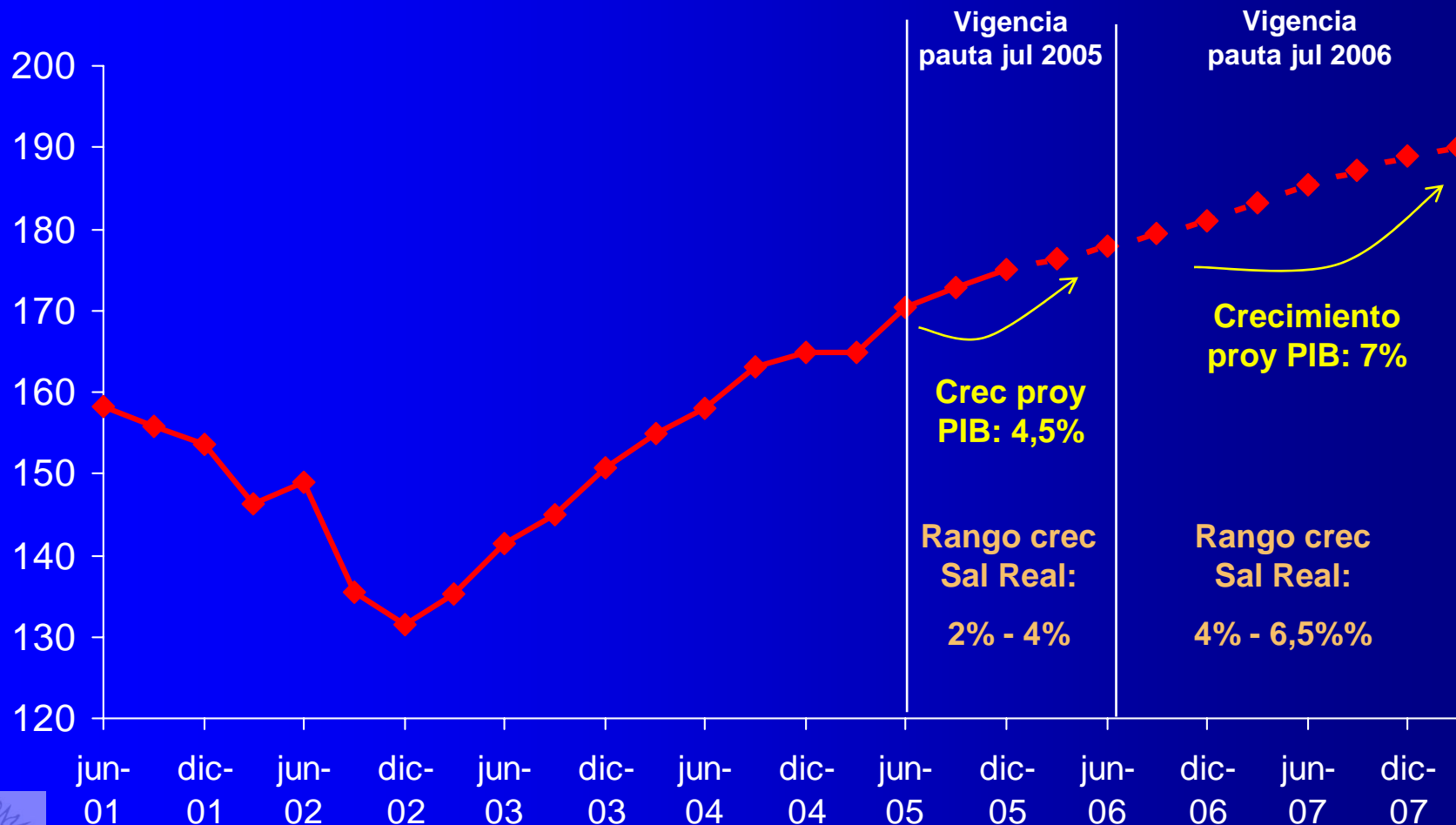
Inflación

Pautas del Poder Ejecutivo para los Consejos de Salarios

Pautas	Primera ronda julio 2005	Segunda ronda julio 2006
Vigencia	1 año	1 año y nueve meses
Periodicidad ajustes	semestrales	2 semestrales y uno 9 meses
Rango de crecimiento real	2% - 4%	4% - 6,5%
Ajuste por inflación	Inflación pasada o futura	Inflación futura
Salario Mínimo Nacional	\$ 2.500	\$ 3.000

Crecimiento del salario real en línea con el crecimiento esperado del producto.

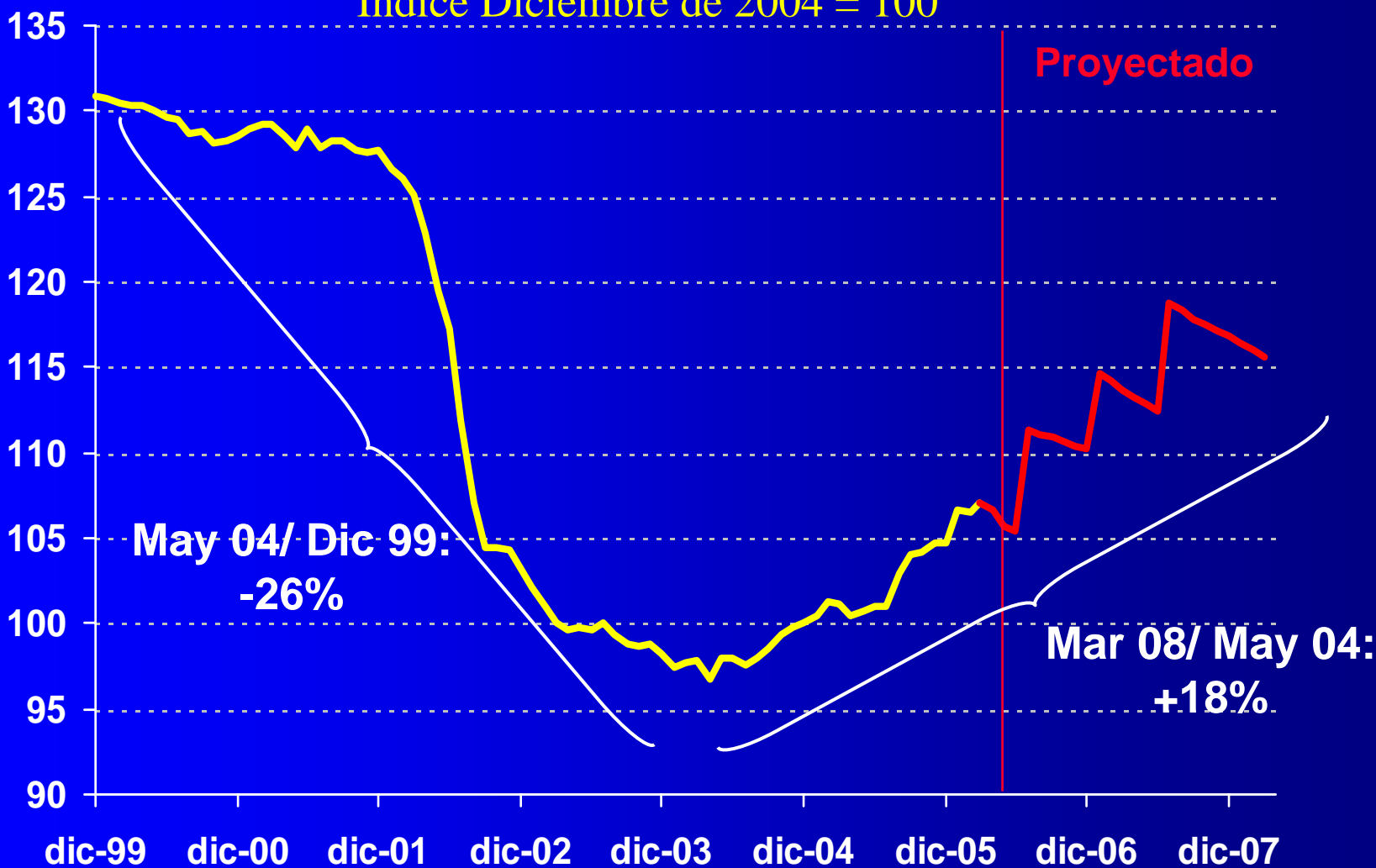
PIB desestacionalizado



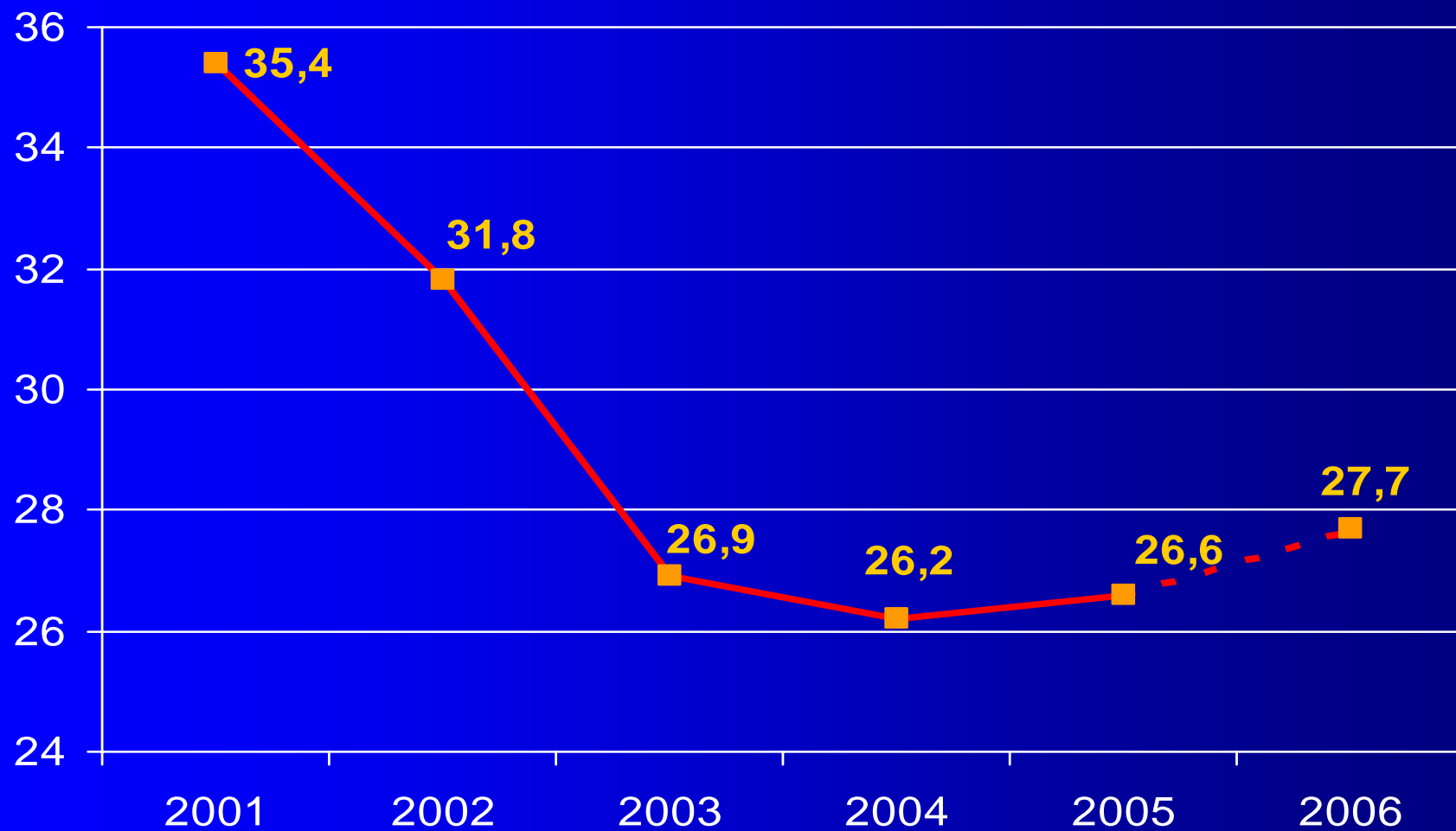
Gradualidad de la recuperación del salario real para no afectar el empleo

Salario Real Privado

Indice Diciembre de 2004 = 100



Las pautas del PE suponen una leve recuperación de la masa salarial en términos del PIB



Supuesto de crecimiento de horas trabajadas totales en 2006: 2,4%

La suba del SMN es moderada y afecta a unos pocos sectores

	Mínimo del sector a julio 2006 (*)	Ajuste adicional para alcanzar SMN
Calzado	\$ 14,4 por hora	4,0%
Comercio minorista de alimentación	\$ 2.941	2,0%
Marroquinería	\$ 2.775	8,1%
Panadería	\$ 2.941	2,0%
Prensa escrita	\$ 2.938	2,1%
Remises	\$ 2.775	8,1%
Transporte aéreo	\$ 2.775	8,1%

(*) Mínimo de la pirámide salarial (categorías) de cada sector ajustado por suba sugerida en la pauta del PE para julio de 2006

Los Consejos de Salarios y la suba del SMN, ¿afectaron negativamente al mercado laboral en 2005?

	En %			Miles de personas		
	2004	2005	Dif	2004	2005	Dif
Activos	58,5	58,6	0,1	1.264	1.269	5,1
Ocupados	50,9	51,4	0,5	1.099	1.115	16,0
Desocupados	13,1	12,3	-0,9	165	154	-10,9

El crecimiento del empleo y la caída del desempleo fueron menores a lo esperado, sin embargo ...

El nro. de trabajadores dependientes - sector privado (categoría más afectada por los Consejos de Salarios) creció fuertemente en 2005

Variación de ocupados según categorías

	En %	Nº personas
<i>Empleado/obrero privado</i>	5,4%	30.950
Empleado/obrero público	-4,5%	-8.790
Patrón c/personal a cargo	13,5%	5.220
Trabajador cuenta propia s/local	-9,3%	-9.420
Trabajador cuenta propia c/local	1,1%	1.870
Miembro del hogar no remunerado	-18,5%	-3.750
TOTAL	1,5%	16.000

La elasticidad empleo-producto en la categoría “empleado/obrero sector privado” aumentó en 2005

<u>AÑO</u>	<u>2003</u>	<u>2004</u>	<u>2005</u>
Tasa variación PIB	2,2%	12,3%	6,6%
Horas totales trab. (% var.)	-2,2%	7,8%	4,8%
Elast. hs. / PBI	-1,0	0,63	0,73
Nro de ocupados (% var.)	-1,2%	6,6%	5,4%
Elast. Ocupados / PBI	-0,55	0,53	0,83

El empleo creció incluso en las empresas de menor tamaño

Población ocupada según tamaño del establecimiento. Total país urbano

Tasa de variación

<u>AÑO</u>	<u>2003</u>	<u>2004</u>	<u>2005</u>
Total	1,4%	6,4%	5,4%
hasta 9 personas	-2,7%	4,4%	4,5%
10 a 49 personas	-6,9%	19,9%	2,9%
50 o más personas	-4,3%	1,0%	8,7%

Los Consejos de Salarios contribuyeron a reducir la informalidad

% de empleados/obreros del Sector Privado que declara no estar registrado en BPS

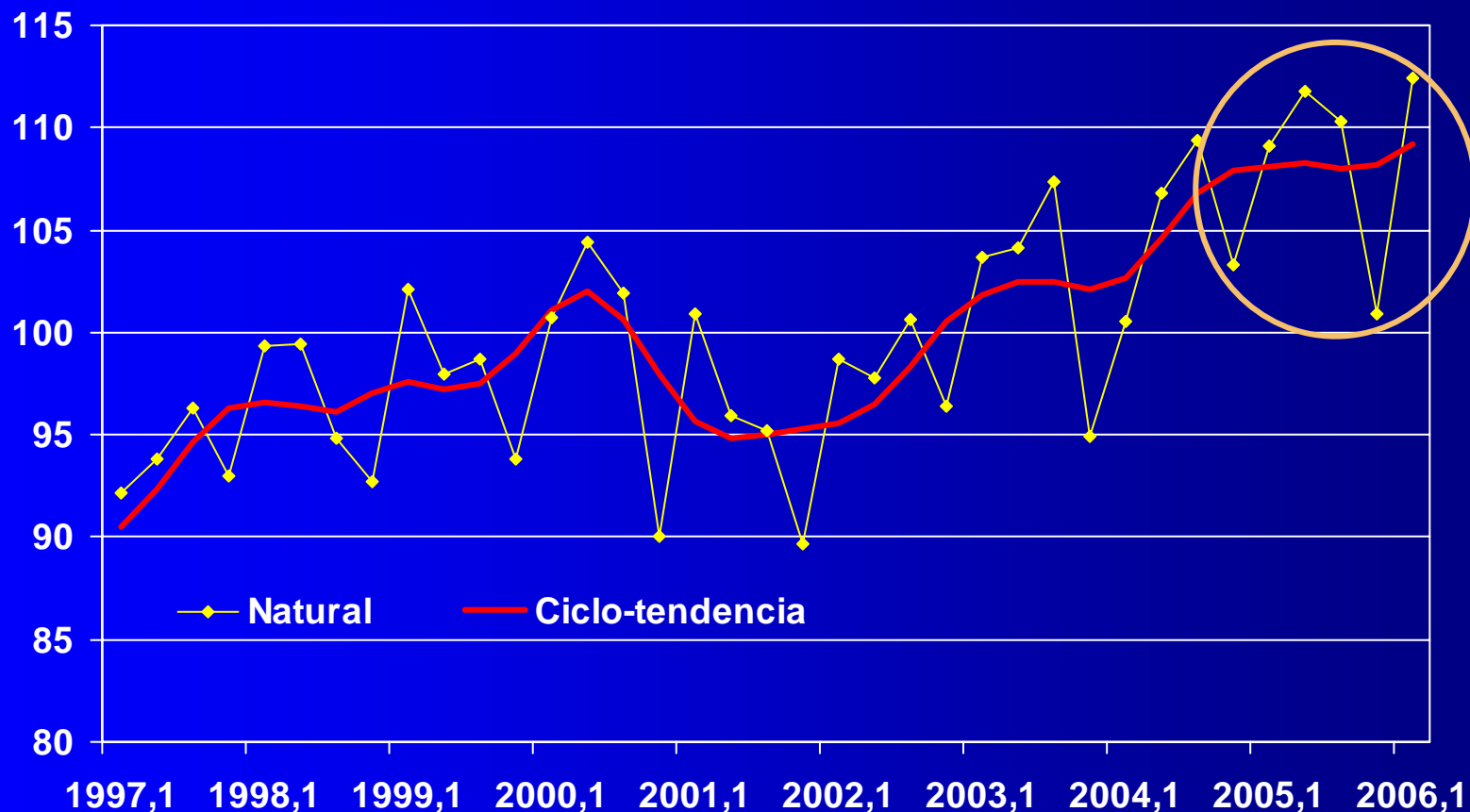


Fuente: MEF en base a Microdatos de la ECH



Las ganancias de productividad han amortiguado las presiones inflacionarias de los aumentos salariales

Costos laborales unitarios Industria Manufacturera (IHT*W)/IVF



Fuente: MEF en base a estadísticas de industria manufacturera del INE



Plan de la Exposición

Política fiscal

Política salarial

Competitividad

Inflación

Las presiones salariales en 2005 fueron similares a las de la mayoría de nuestros socios comerciales

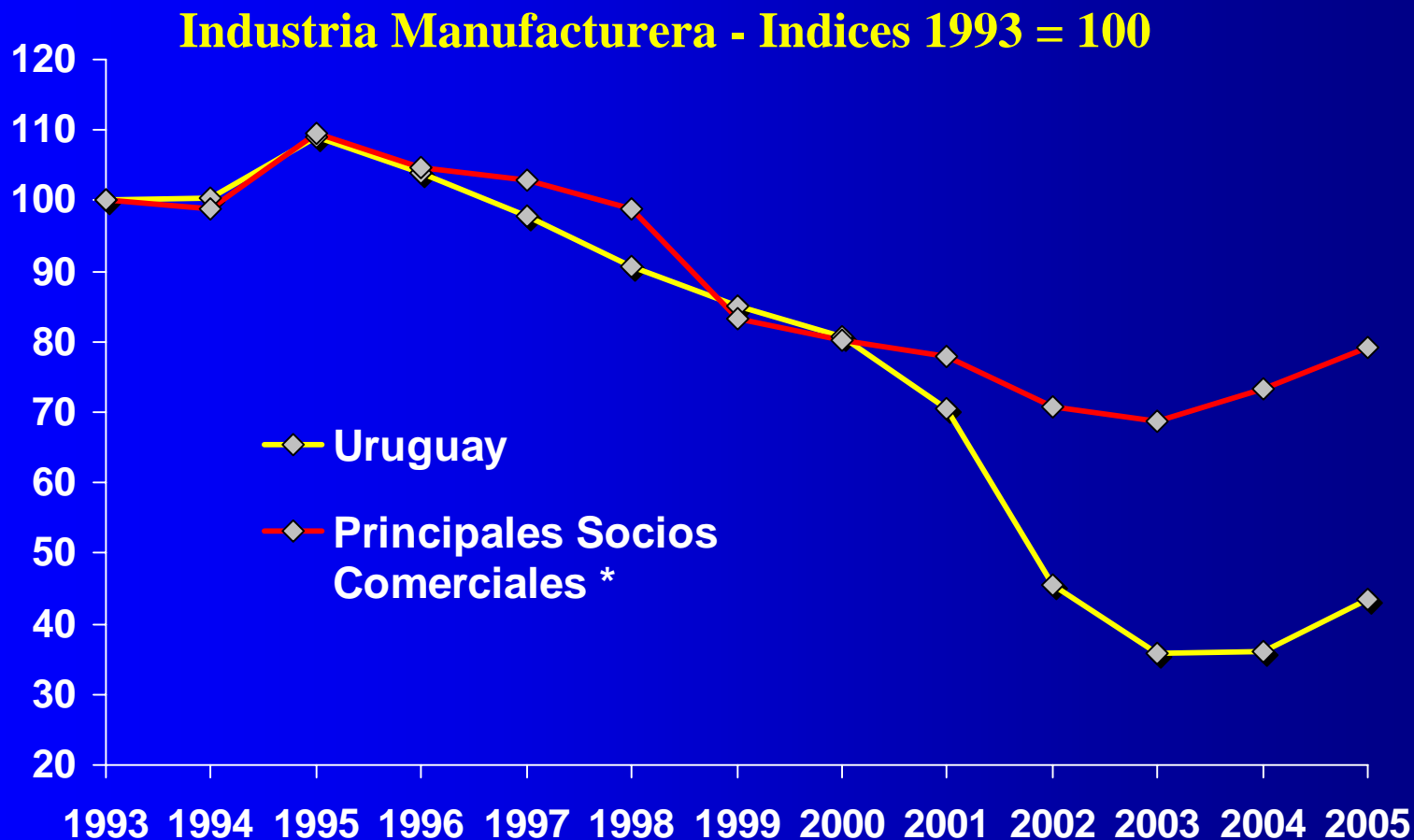
Costos laborales unitarios Industria Manufacturera (en moneda local) Variación promedio anual 2005

Alemania	-0,3%
España	0,5%
Francia	0,6%
Reino Unido	0,8%
Estados Unidos	1,9%
Canadá	2,0%
Brasil	2,8%
Uruguay (*)	2,9%
Italia	3,0%
México	4,0%
Israel	5,0%
Argentina	18,3%

(*) Sin refinería

Fuente: FMI e Instituto Nacional de Estadística para Uruguay

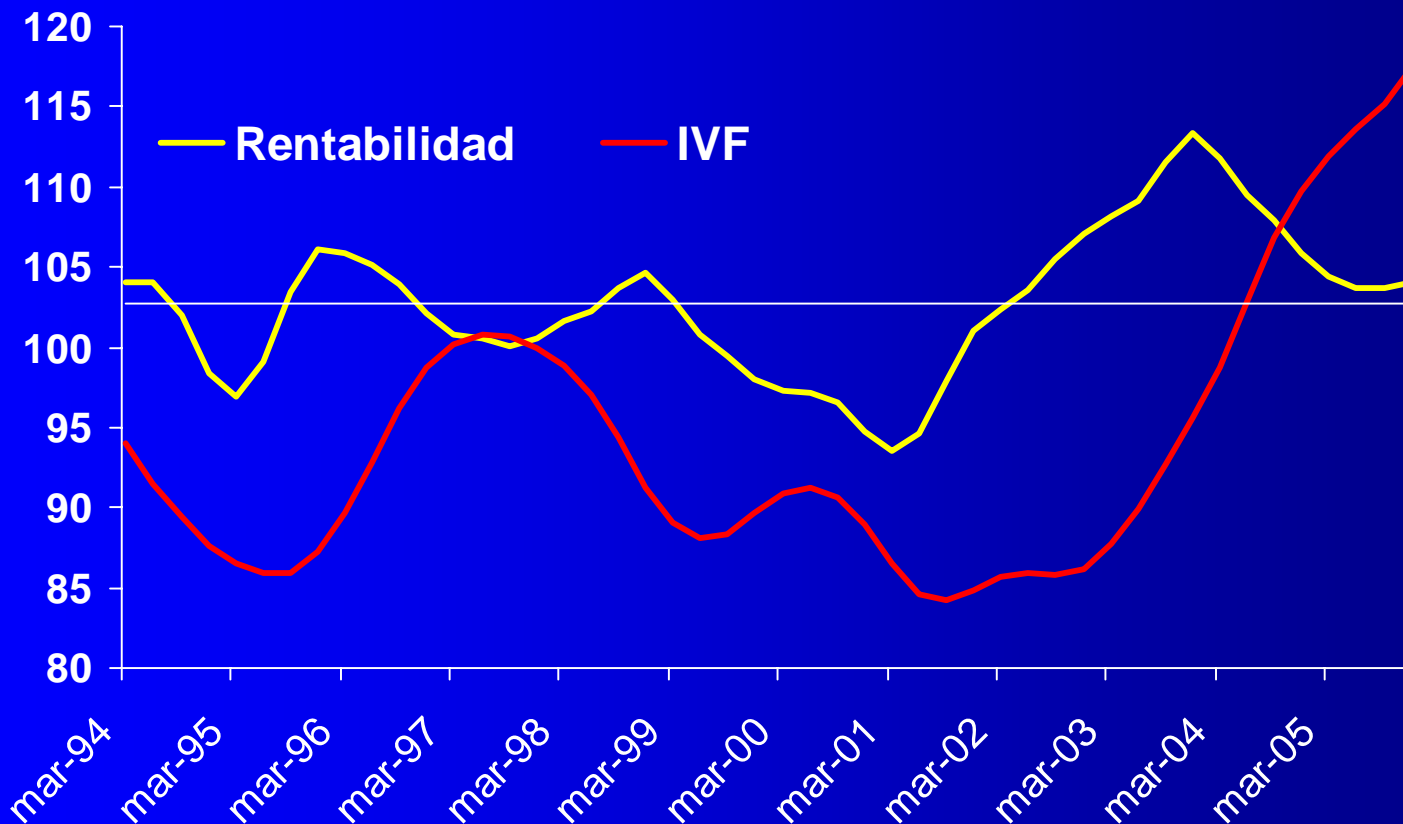
Los costos laborales unitarios medidos en dólares se ubican todavía en niveles muy bajos



* Países incluidos: Argentina, Brasil, México, EE.UU, Alemania, España, Italia, Reino Unido. Promedio ponderado por peso de cada país en las exportaciones de Uruguay.

Fuente: MEF

La rentabilidad bruta de la industria exportadora se ubica en niveles elevados y la producción está en un máximo histórico



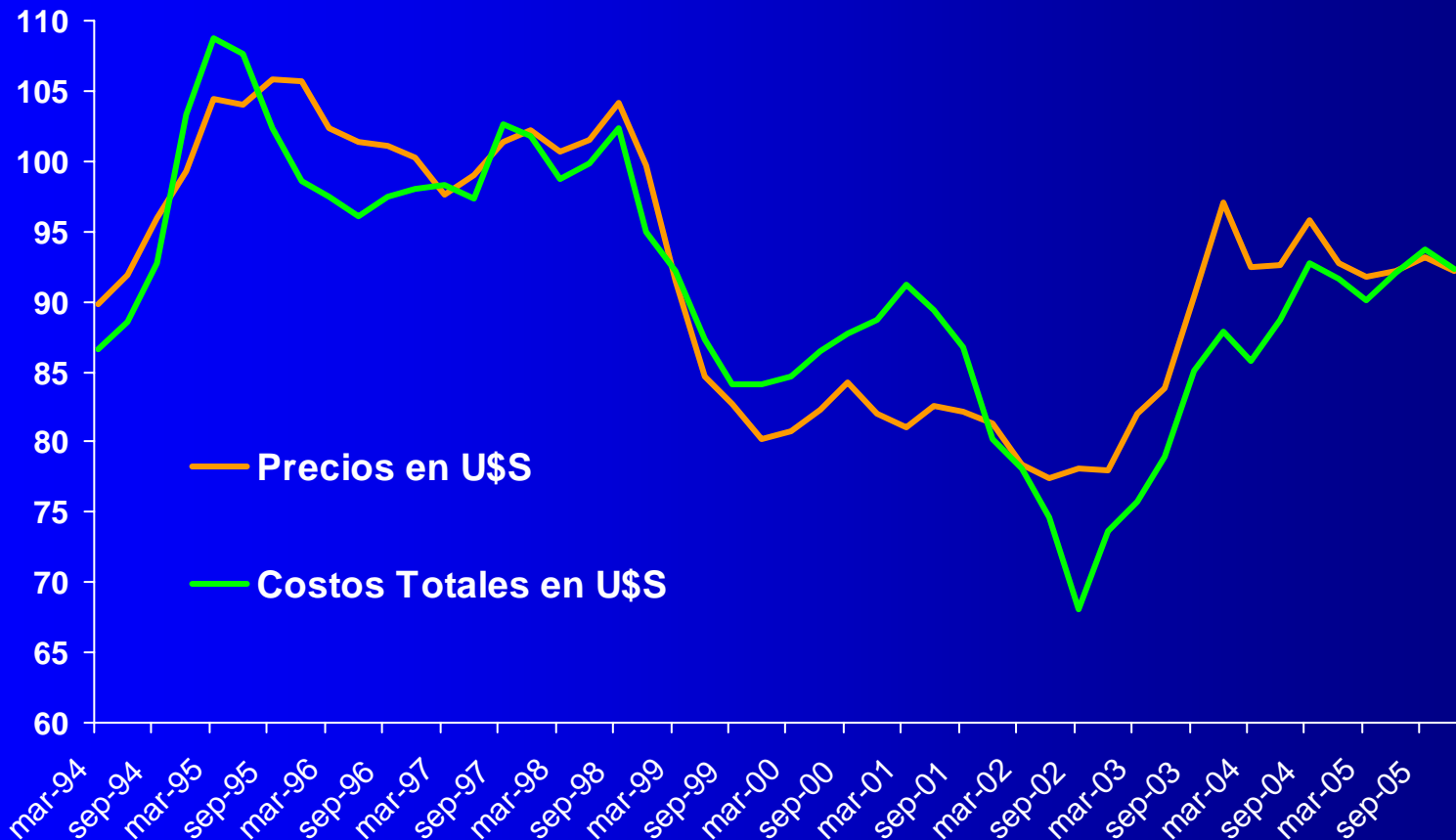
* Ramas incluidas: Frigoríficos, Lácteos, Pesca, Molinería, Tops, Prendas de vestir, Curtidurías

Fuente: MEF



Los precios de exportación han acompañado la evolución de los costos

Rentabilidad de la industria exportadora* Indices 1997 = 100



* Ramas incluidas: Frigoríficos, Lácteos, Pesca, Molinería, Tops, Prendas de vestir, Curtidurías

Fuente: MEF



Plan de la Exposición

Política fiscal

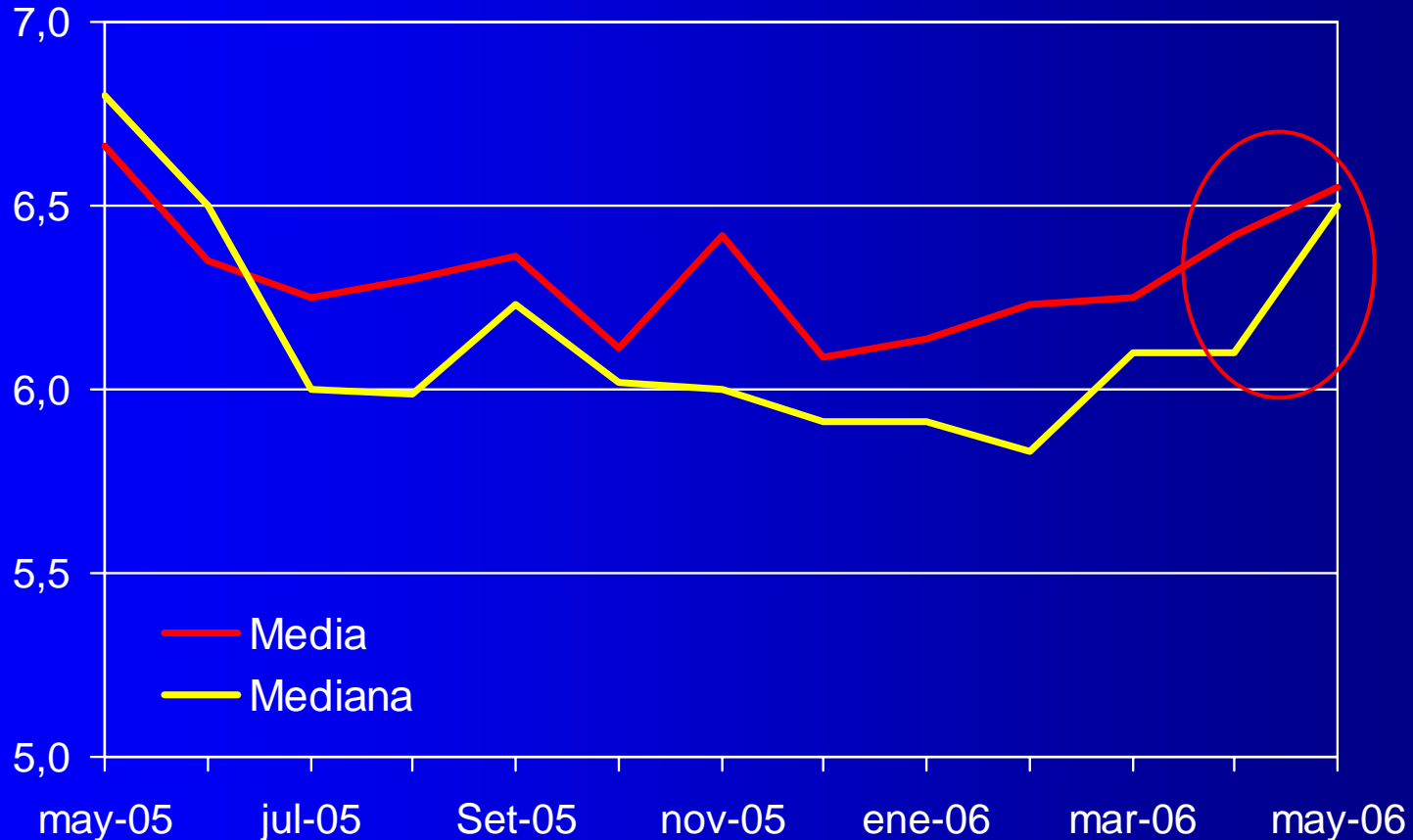
Política salarial

Competitividad

Inflación

Las proyecciones de inflación se han ajustado levemente al alza en los últimos meses...

Expectativas de inflación para los próximos 12 meses



Fuente: Encuesta de Expectativas Económicas - BCU

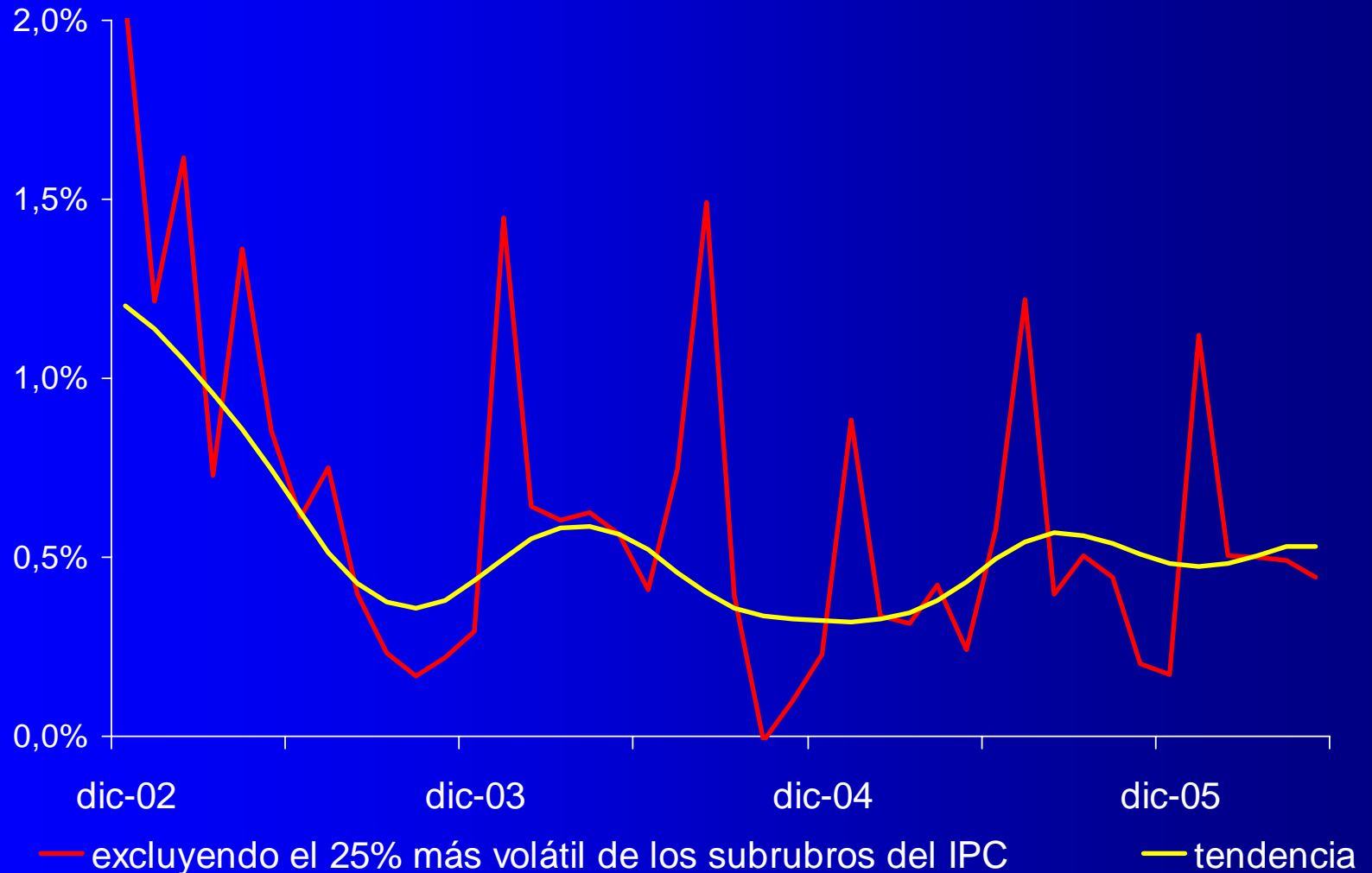
...reflejando en buena medida fenómenos puntuales

Inflación e inflación subyacente

	<u>Acum. Mayo*</u>	<u>Ult.12 meses*</u>
IPC	3.7	6.8
Sin combustibles	3.5	6.3
Sin frutas y verduras	3.4	6.8
Sin servicio doméstico	3.7	6.3
Sin combust., frutas y verd. y serv. dom.	3.0	5.7

* Con mayo proyectado en 0,7%, adelanto INE.

La inflación subyacente permanece estable, en torno a 0,5% mensual



RESUMEN DE LA ESTRATEGIA SALARIAL

- ❖ Gradual recuperación del salario real teniendo en cuenta otros objetivos:
 - ✓ aumento del empleo
 - ✓ mantenimiento de buenos niveles de competitividad
 - ✓ compromiso con la estabilidad de precios



Ministerio de Economía y Finanzas