



Ministerio de Economía y Finanzas

Plan de la Exposición

Pautas PE

Comportamiento mercado laboral

Evaluación Consejos de Salarios

Proyecciones 2006

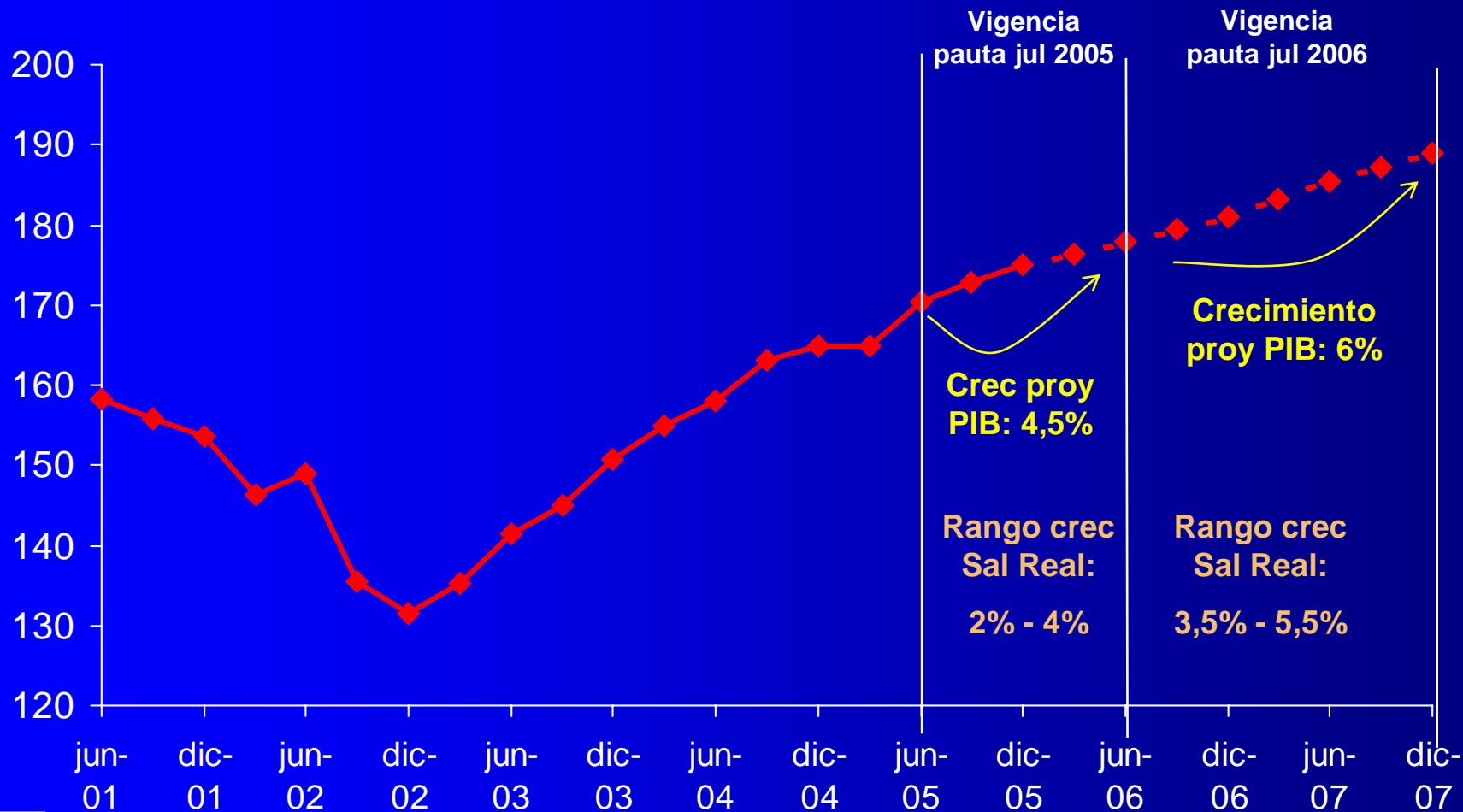
Algunas consideraciones sobre el
desempleo estructural

Pautas del Poder Ejecutivo para los Consejos de Salarios

Pautas	Primera ronda julio 2005	Segunda ronda julio 2006
Vigencia	1 año	1 año y medio
Periodicidad ajustes	semestrales	semestrales
Rango de crecimiento real	2% - 4%	3.5% - 5,5%
Ajuste por inflación	Inflación pasada o futura	Inflación futura
Salario Mínimo Nacional	\$ 2.500	\$ 3.000

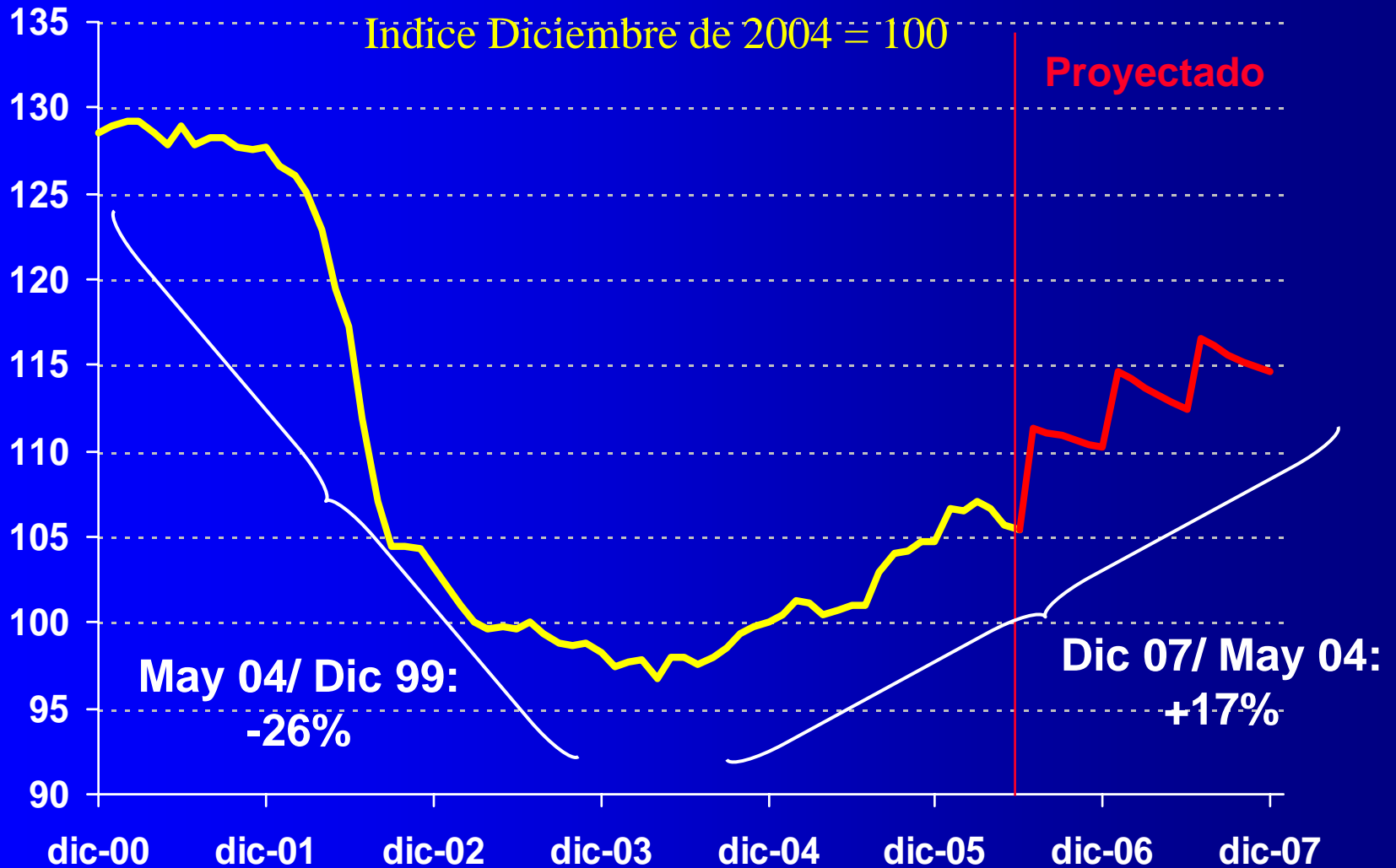
Crecimiento del salario real en línea con el crecimiento esperado del producto.

PIB desestacionalizado

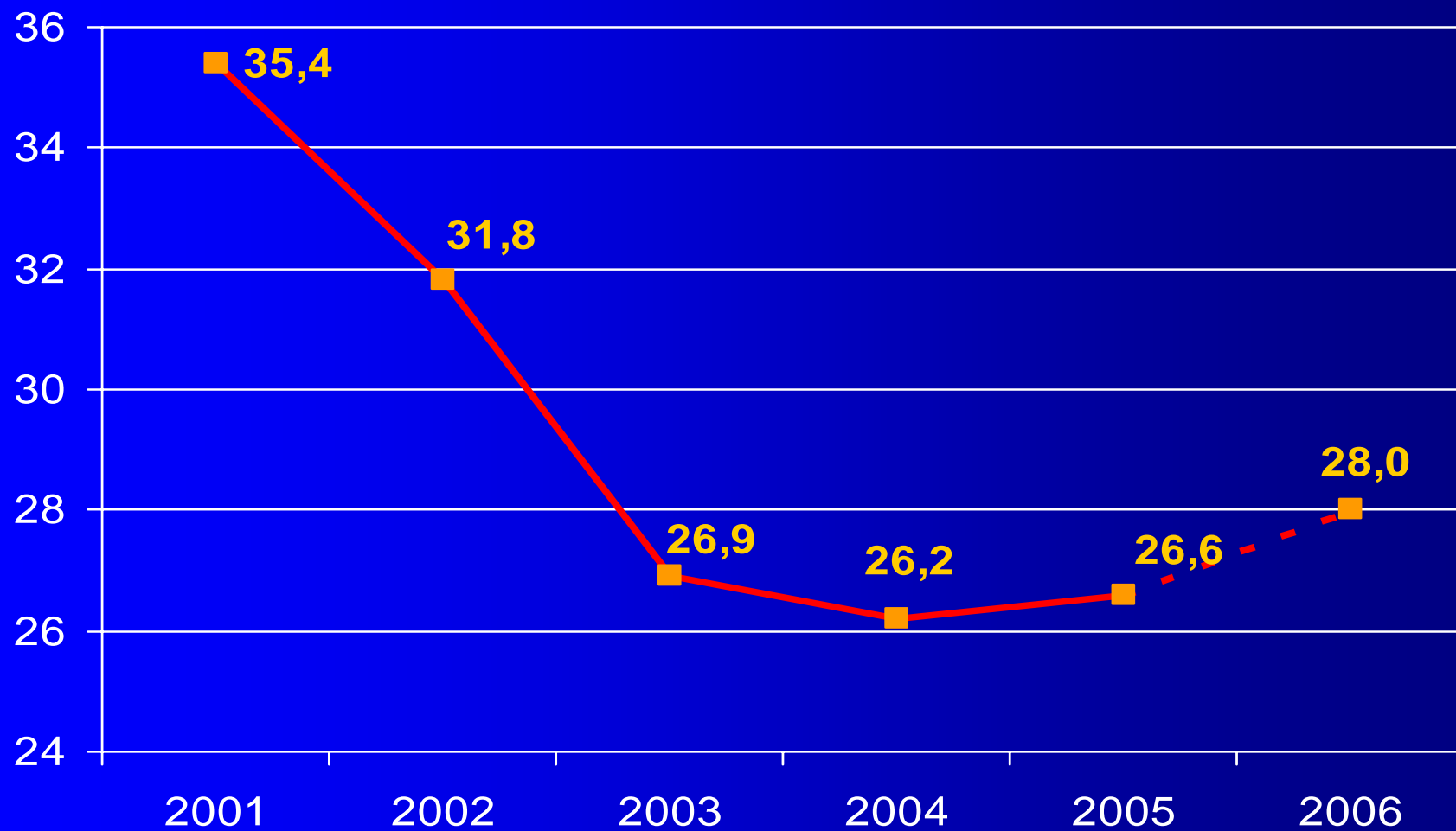


Gradualidad de la recuperación del salario real para no afectar el empleo

Salario Real Privado



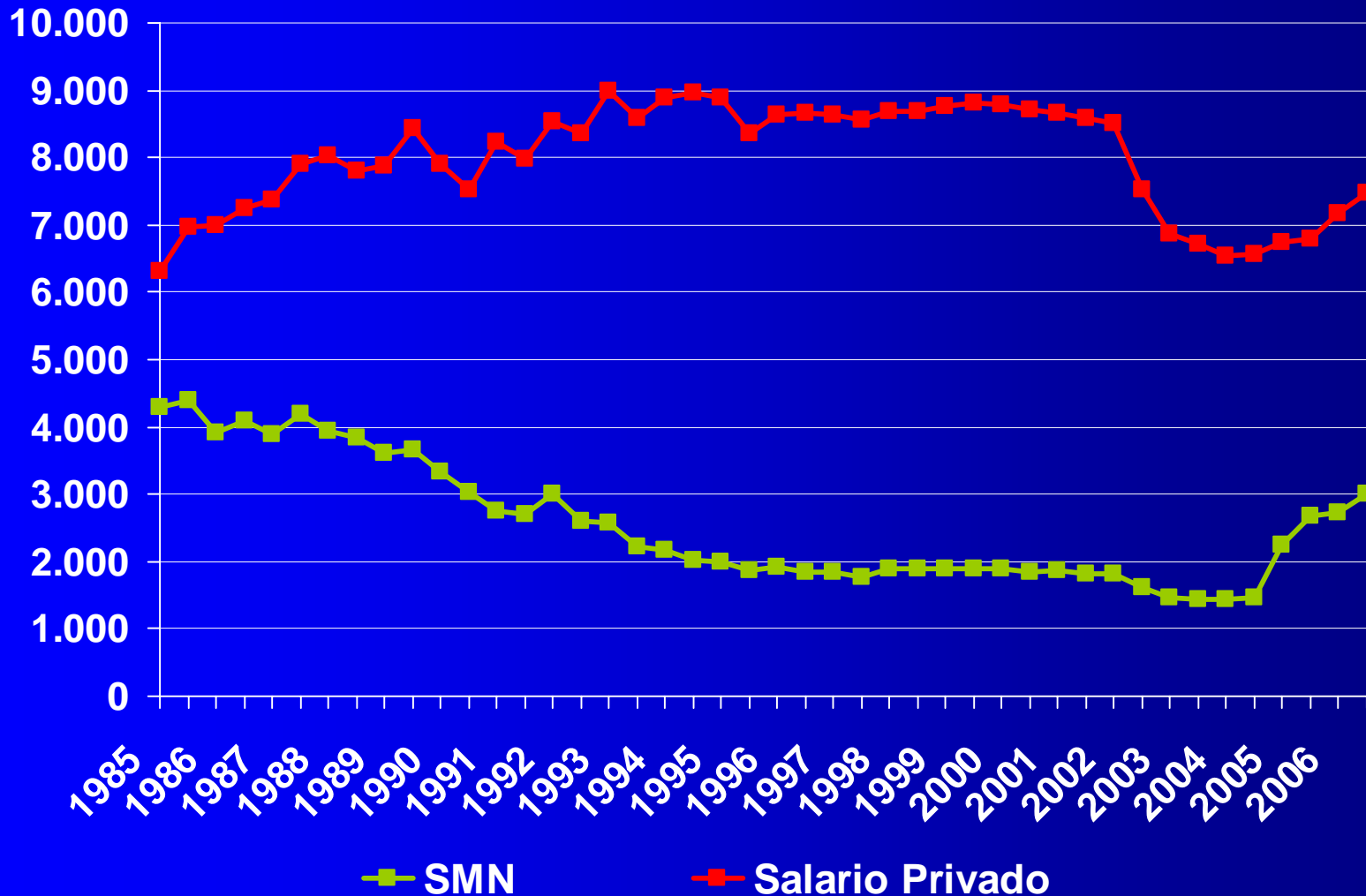
Las pautas del PE suponen una progresiva recuperación de la masa salarial en términos del PIB



Supuesto de crecimiento de horas trabajadas totales en 2006: 3,3%

En términos reales, el SMN se ubica todavía por debajo del nivel de 1985

En \$ constantes de julio 2006*



* Incluye estimaciones de IPC y Salario Privado para los períodos may-jul y abr-jul respectivamente.



La suba del SMN afecta a pocos sectores, e implica aumentos adicionales no muy significativos

	Mínimo del sector a julio 2006 (*)	Ajuste adicional para alcanzar SMN
Calzado	\$ 14,4 por hora	4,0%
Comercio minorista de alimentación	\$ 2.941	2,0%
Marroquinería	\$ 2.775	8,1%
Panadería	\$ 2.941	2,0%
Prensa escrita	\$ 2.938	2,1%
Remises	\$ 2.775	8,1%
Transporte aéreo	\$ 2.775	8,1%

(*) Mínimo de la pirámide salarial (categorías) de cada sector ajustado por suba sugerida en la pauta del PE para julio de 2006

Plan de la Exposición

Pautas PE

Comportamiento mercado laboral

Evaluación Consejo de Salarios

Proyecciones 2006

Algunas consideraciones sobre el
desempleo estructural

Los Consejos de Salarios y la suba del SMN: ¿afectaron negativamente al mercado laboral en 2005?

	En %			Miles de personas		
	2004	2005	Dif	2004	2005	Dif
Activos	58,5	58,6	0,1	1.264	1.269	5,1
Ocupados	50,9	51,4	0,5	1.099	1.115	16,0
Desocupados	13,1	12,3	-0,9	165	154	-10,9

El crecimiento del empleo y la caída del desempleo fueron menores a lo esperado, sin embargo ...

El nro. de trabajadores dependientes - sector privado (categoría más afectada por los Consejos de Salarios) creció fuertemente en 2005

Variación de ocupados según categorías

	En %	Nº personas
<i>Empleado/obrero privado</i>	5,4%	30.950
Empleado/obrero público	-4,5%	-8.790
Patrón c/personal a cargo	13,5%	5.220
Trabajador cuenta propia s/local	-9,3%	-9.420
Trabajador cuenta propia c/local	1,1%	1.870
Miembro del hogar no remunerado	-18,5%	-3.750
TOTAL	1,5%	16.000

La elasticidad empleo-producto en la categoría “empleado/obrero sector privado” aumentó en 2005

	<u>90-98</u>	<u>99-02</u>	<u>2003</u>	<u>2004</u>	<u>2005</u>
Tasa variación PIB	4,4%	-4,8%	2,2%	12,3%	6,6%
Horas totales trab. (% var.)	s/d	s/d	-2,2%	7,8%	4,8%
Elast. hs. / PBI	s/d	s/d	-1,0	0,63	0,73
Nro de ocupados (% var.)	2,8%	-3,4%	-1,2%	6,6%	5,4%
Elast. Ocupados / PBI	0,64	0,71	-0,55	0,53	0,83

El empleo creció incluso en las empresas de menor tamaño

Tasa de variación respecto al año. Categoría “empleados/obreros del sector privado”. TOTAL PAIS URBANO

<u>AÑO</u>	<u>2003</u>	<u>2004</u>	<u>2005</u>
Total	1,4%	6,4%	5,4%
hasta 9 personas	-2,7%	4,4%	4,5%
10 a 49 personas	-6,9%	19,9%	2,9%
50 o más personas	-4,3%	1,0%	8,7%

...especialmente en el interior del país

Población ocupada según tamaño del establecimiento. Interior Tasa de variación

<u>AÑO</u>	<u>2003</u>	<u>2004</u>	<u>2005</u>
Total	0,2%	6,6%	8,8%
hasta 9 personas	2,8%	3,8%	8,8%
10 a 49 personas	-11,8%	20,7%	10,1%
50 o más personas	3,2%	4,4%	7,8%

En Montevideo se detectan algunas señales preocupantes

Población ocupada según tamaño del establecimiento. Montevideo Tasas de variación

<u>AÑO</u>	<u>2003</u>	<u>2004</u>	<u>2005</u>
Total	2,7%	6,1%	2,6%
hasta 9 personas	2,6%	5,0%	-0,3%
10 a 49 personas	-3,7%	19,4%	-1,3%
50 o más personas	-7,9%	-0,8%	9,3%

Fuente: MEF en base a microdatos de la ECH

Aumentó el empleo en los sectores más afectados por la suba del SMN

Comercio al por menor Tasa de variación – País urbano

<u>AÑO</u>	<u>2003</u>	<u>2004</u>	<u>2005</u>
Total	-1,4%	1,4%	7,5%
hasta 9 personas	0,5%	2,7%	4,4%
10 a 49 personas	-0,9%	-3,7%	26,0%
50 o más personas	-13,1%	-4,1%	15,2%

Incluye grupo 11: Comercio minorista de la alimentación

Fuente: MEF en base a microdatos de la ECH

Hoteles y Restoranes Tasa de variación – País urbano

<u>AÑO</u>	<u>2003</u>	<u>2004</u>	<u>2005</u>
Total	4,9%	14,5%	24,2%
hasta 9 personas	-1,1%	27,5%	27,5%
10 a 49 personas	2,8%	2,8%	33,3%
50 o más personas	24,9%	4,7%	1,3%

Incluye subgrupo 1207: Cafés y bares

Fuente: MEF en base a microdatos de la ECH

Transporte, almacenamiento y comunicaciones Tasa de variación – País urbano

<u>AÑO</u>	<u>2003</u>	<u>2004</u>	<u>2005</u>
Total	2,4%	0,9%	3,5%
hasta 9 personas	2,0%	-3,7%	13,3%
10 a 49 personas	1,9%	33,4%	-12,7%
50 o más personas	3,0%	-9,4%	4,9%

Incluye subgrupos 1303, 1304, 1307, 1308, 1310, 1312 y 1804

Fuente: MEF en base a microdatos de la ECH

...aunque se detectan leves caídas de empleo en las empresas pequeñas de la industria

Industrias Manufactureras Tasa de variación – País urbano

<u>AÑO</u>	<u>2003</u>	<u>2004</u>	<u>2005</u>
Total	0,6%	8,5%	6,8%
hasta 9 personas	10,0%	5,0%	-1,3%
10 a 49 personas	-9,1%	23,2%	1,8%
50 o más personas	-0,3%	2,0%	18,9%

Fuente: MEF en base a microdatos de la ECH

...especialmente en las ramas alimenticias

Elaboración de productos alimenticios y bebidas Tasa de variación – País urbano

<u>AÑO</u>	<u>2003</u>	<u>2004</u>	<u>2005</u>
Total	4,2%	-3,6%	11,9%
hasta 9 personas	10,4%	-7,5%	-2,1%
10 a 49 personas	-14,0%	18,4%	-10,1%
50 o más personas	9,2%	-10,1%	35,0%

Incluye subgrupo 112: Fabricación de helados, panaderías, etc.

Fuente: MEF en base a microdatos de la ECH

Los Consejos de Salarios contribuyeron a reducir la informalidad

% de empleados/obreros del Sector Privado que declara no estar registrado en BPS



Fuente: MEF en base a Microdatos de la ECH



La reducción de la informalidad fue generalizada

<u>Rama</u>	<u>%trab. s/seg. social</u>	
	<u>2004</u>	<u>2005</u>
Agro, Pesca y Minas	46,1	39,9
Industria, Electricidad, Gas y Agua	28,9	26,7
Construcción	42,9	40,8
Comercio, Hoteles y Restoranes	33,2	30,1
Transporte y Comunicaciones	21,6	20,0
Bancos e Inmobiliarias	22,2	19,7
Administración Pública	42,3	14,9
Enseñanza	13,1	11,4
Servicios Sociales y de Salud	13,2	11,1
Residuos y Saneamiento	38,6	38,3
Hogares c/servicio doméstico	72,8	71,3

Los aumentos de salarios: ¿generaron presiones inflacionarias?

Salario real por sector Variación promedio 2005

Industrias manufactureras	4,3%
Construcción	6,4%
Comercio, rest y hoteles	3,5%
Transp y comunicac	4,6%
Intermediación financiera	3,8%
Actividades inmobiliarias y de alquiler	2,8%
Enseñanza	1,9%
Servicios sociales y de salud	4,5%

Total Sector Privado	4,0%
----------------------	------

Las ganancias de productividad amortiguaron el aumento de los costos salariales

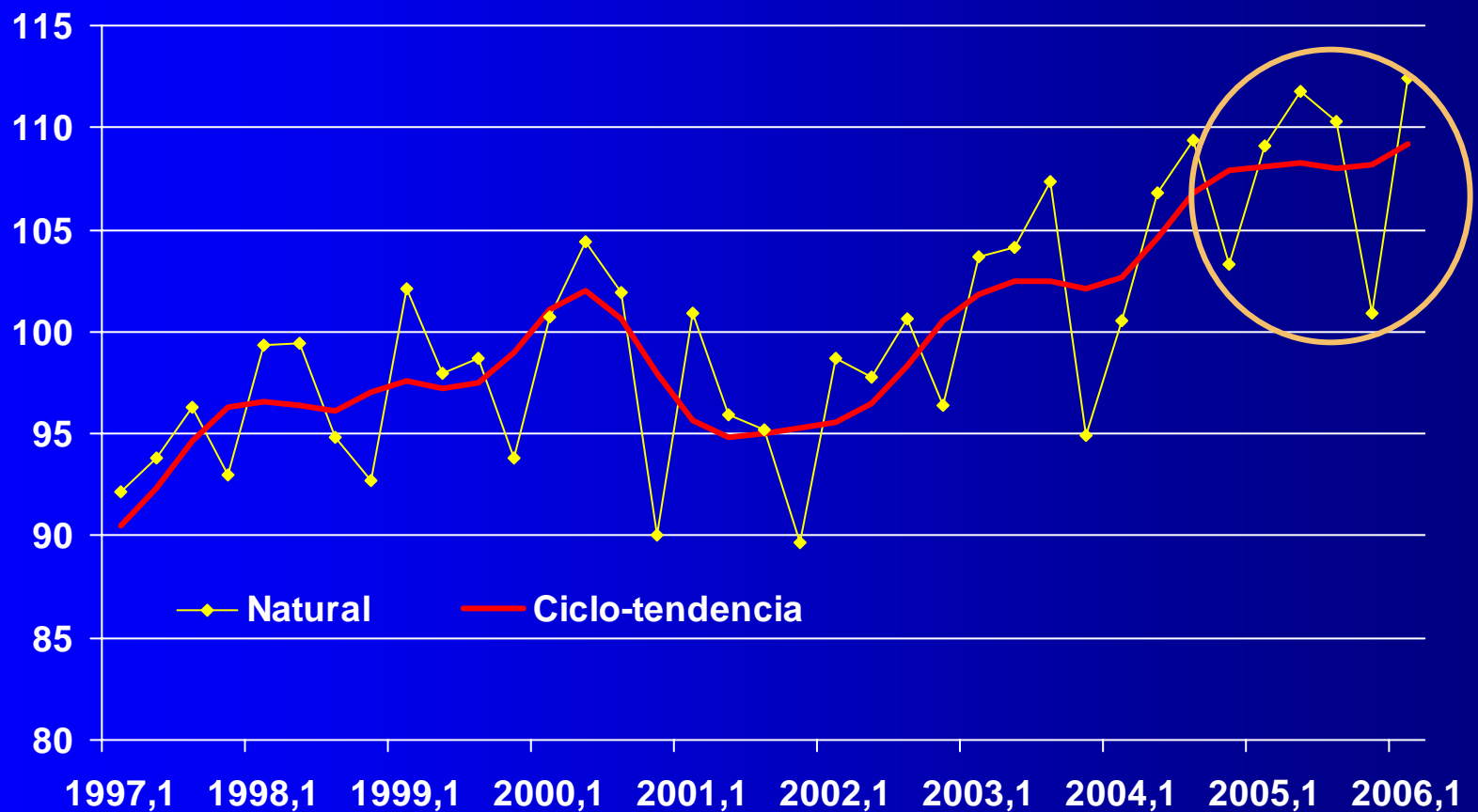
IVF / IHT por sector - Indices 2000 = 100



Variación 2005

Industria	6,3%
Construcción	2,3%
Comercio, hoteles y restaurantes	7,2%
Transporte y Comunicaciones	15,0%
Total Economía	6,0%

Costos laborales unitarios de la Industria Manufacturera (IHT*W)/IVF



Fuente: MEF en base a estadísticas de industria manufacturera del INE

Los costos laborales unitarios medidos en dólares se ubican todavía en niveles muy bajos



* Países incluidos: Argentina, Brasil, México, EE.UU, Alemania, España, Italia, Reino Unido. Promedio ponderado por peso de cada país en las exportaciones de Uruguay.

Fuente: MEF

Plan de la Exposición

Pautas PE

Comportamiento mercado laboral

Evaluación Consejos de Salarios

Proyecciones 2006

Algunas consideraciones sobre el
desempleo estructural

LOS RESULTADOS DE LA PRIMERA RONDA HAN SIDO MUY FAVORABLES

- Reinstalación de ámbitos de negociación colectiva
- En un marco de escasa conflictividad
- Consenso en casi el 100% de los convenios
- 93% dentro de las pautas del PE

SE LOGRO CONCILIAR VARIOS OBJETIVOS

- Crecimiento del salario real consistente con los fundamentos macroeconómicos:
 - crecimiento del PIB
 - inflación controlada
 - alta competitividad externa
- Significativo aumento del empleo en la categoría asalariados sector privado

MECANISMO FLEXIBLE DE NEGOCIACIÓN COLECTIVA

- La flexibilidad de las pautas: rango y “artículo 9”
- Negociación descentralizada: elevado número de grupos, subgrupos y capítulos
- Cláusulas de descuelgue
- Cláusulas de salvaguardia

LAS NEGOCIACIONES PERMITIERON CONTEMPLAR SITUACIONES ESPECIALES

- Montevideo / interior. Ej: prensa escrita, radios
- Tamaño de empresas. Ej: cooperativas de intermediación financiera.
- Evolución de variables relevantes para el sector. Ej: tipo de cambio en subgrupo papel.
- Aumentos paulatinos hasta alcanzar los mínimos por categorías. Ej: fábrica de pastas

DESAFIOS PARA LA PRÓXIMA RONDA

- Mejorar el clima de negociación
- Desarrollar el “tercer nivel” de la negociación
- Incluir indicadores sectoriales
- Cambios en la legislación

Plan de la Exposición

Pautas PE

Comportamiento mercado laboral

Evaluación Consejos de Salarios

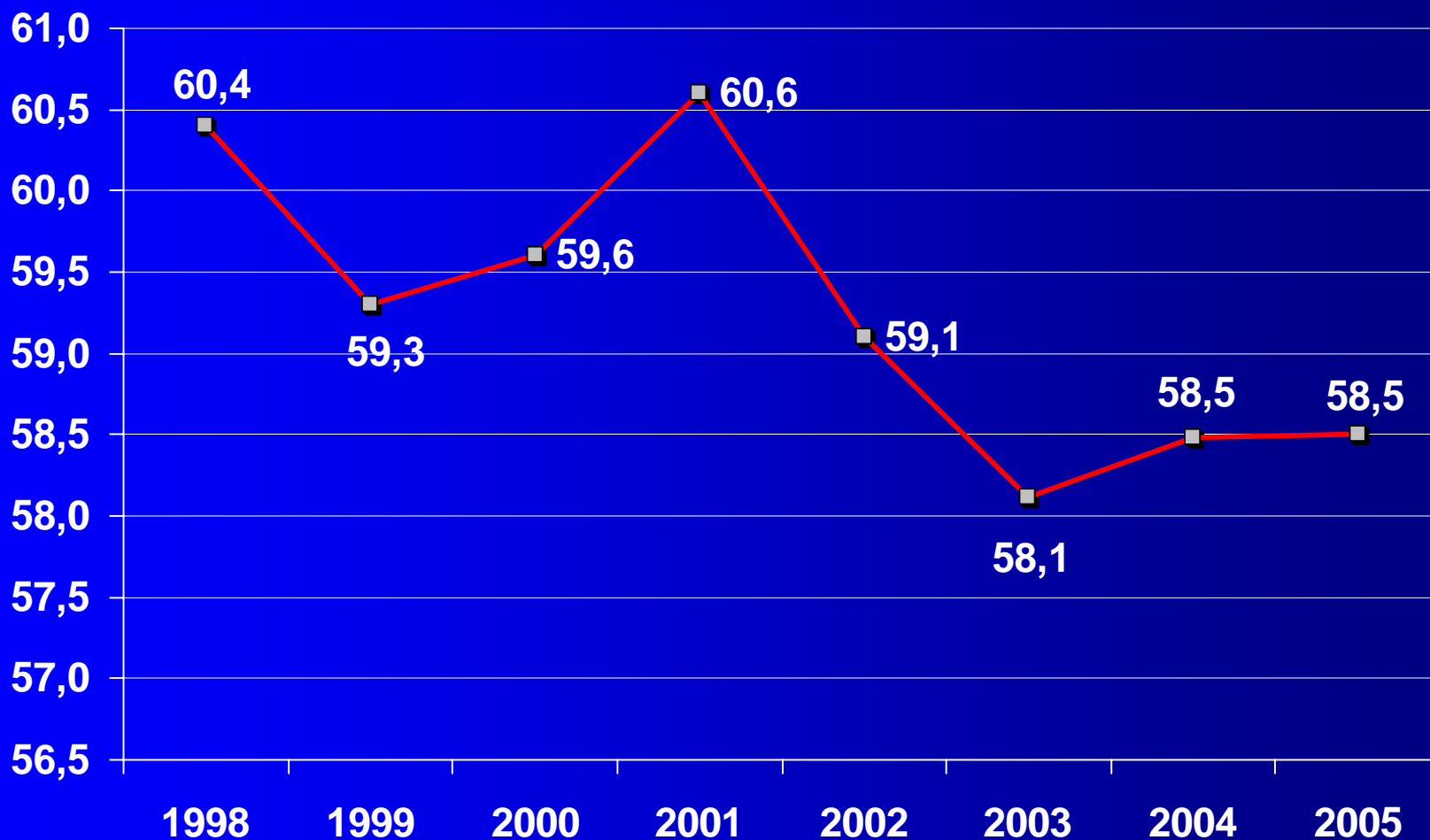
Proyecciones 2006

Algunas consideraciones sobre el
desempleo estructural

Factores que enlentecerán la baja del desempleo:

a) La tasa de actividad se ubica todavía en niveles bajos

Tasa de Actividad (PEA/PET) - Total del País

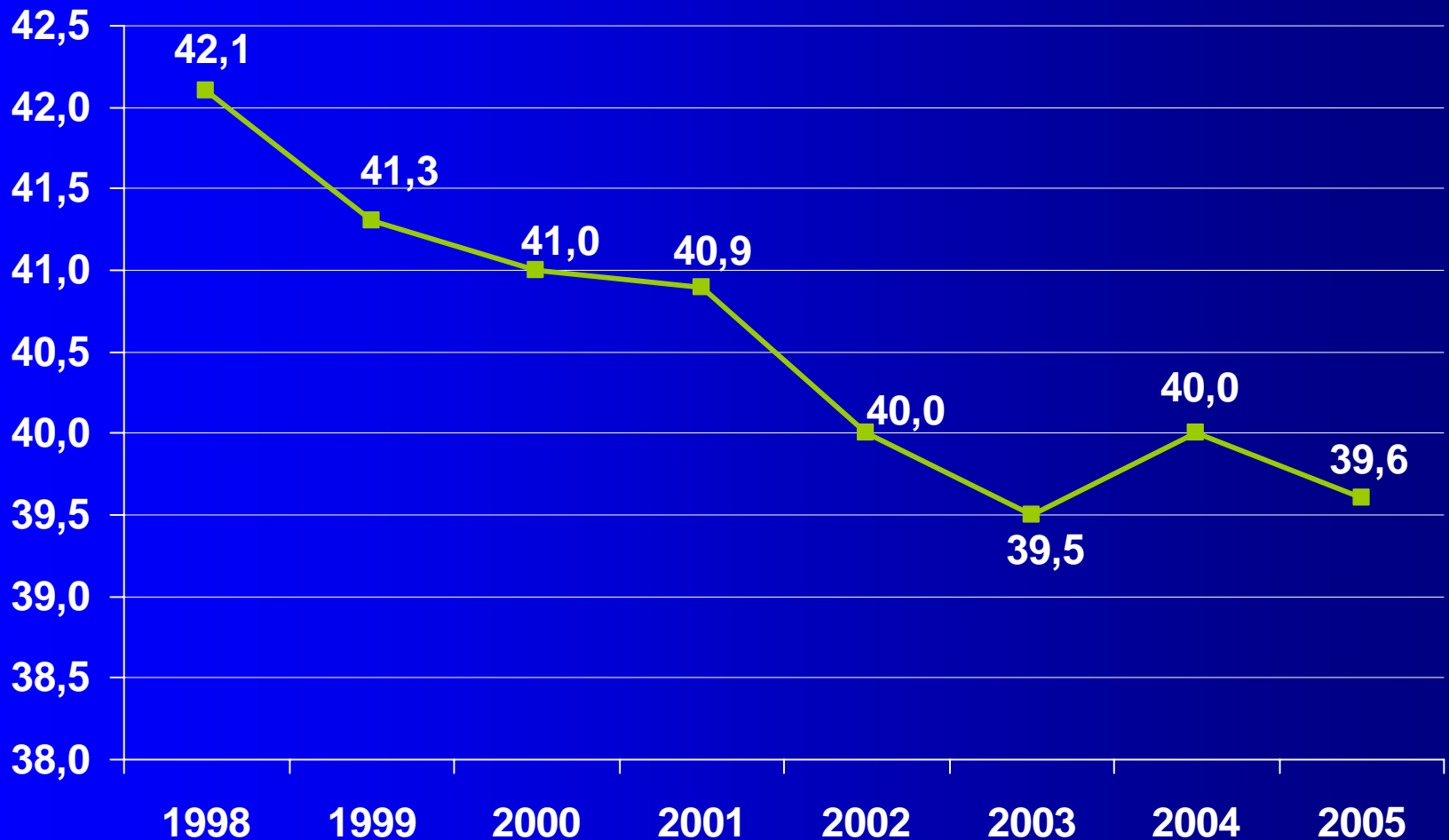


Fuente: INE



b) Hay margen para aumentar las horas trabajadas por empleado

Promedio de horas trabajadas a la semana - Total del País



Fuente: INE



Perspectivas mercado de trabajo 2006

	<u>2005</u>	<u>2006</u>
Aumento nº de ocupados	1,5%	2,4%
Del cual, efecto plantas de celulosa	0,1%	0,4%
Aumento PEA	0,4%	1,2%
Tasa de desempleo	12,2%	11,1%
Efecto por cambio de muestra		0,8%
Tasa de desempleo estimada	12,2%	11,9%

Fuente: MEF

Plan de la Exposición

Pautas PE

Comportamiento mercado laboral

Evaluación Consejos de Salarios

Proyecciones 2006

***Algunas consideraciones sobre el
desempleo estructural***

CONTRIBUCIÓN DE LA POL. ECON. A LA CAÍDA DEL DESEMPLEO ESTRUCTURAL

- Mantenimiento de los equilibrios macroeconómicos
- Incentivos a la inversión productiva / mejora competitividad de las empresas
- Inversión en capital humano
- Políticas activas de empleo



Ministerio de Economía y Finanzas